



REFERENCE

---

2020





## DRI ZA SVOJE NAROČNIKE IZVAJA KONZULTANTSKE IN INŽENIRSKÉ STORITVE, KI ZAJEMAJO:

---

### KONZULTANTSKE STORITVE

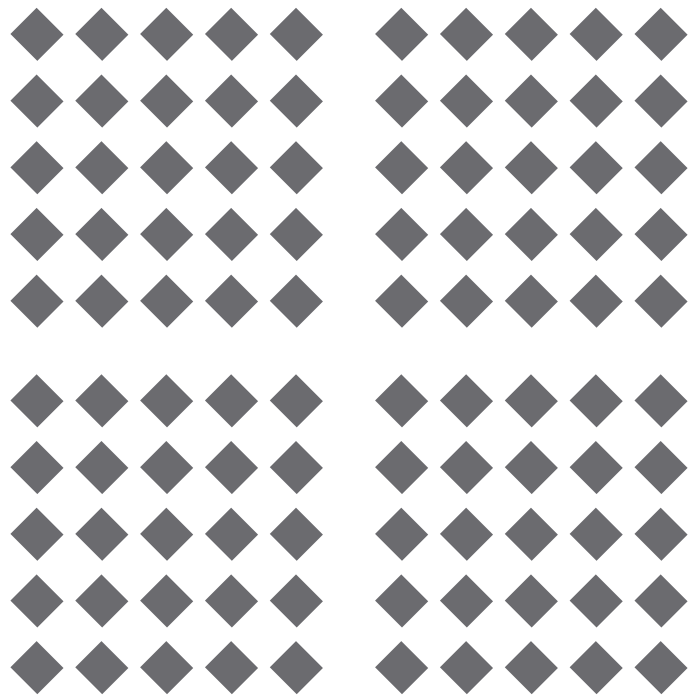
- sodelovanje pri načrtovanju in usklajevanju investicij z lokalnimi skupnostmi in državnimi ustanovami na podlagi dejanskega stanja in potreb,
- organizacijo izdelave, pregleda in potrjevanja urbanistične, tehnične in investicijske dokumentacije ter pridobitve potrebnih upravnih dovoljenj ter soglasij,
- sodelovanje pri pripravi razpisne dokumentacije in oddaji del za izdelavo vseh vrst dokumentacije,
- izdelavo projektnih nalog,
- izdelavo investicijske dokumentacije,
- organizacijo pridobivanja nepremičnin za gradnjo in dokončnega premoženjskopravnega urejanja lastniških razmerij po gradnji,
- sodelovanje pri primopredaji investicij v upravljanje in vzdrževanje ter pridobitvi uporabnih dovoljenj oz. dovoljenj za izročitev ceste prometu,
- spremljanje in nadziranje dela inženirjev kot pooblaščenec naročnika v vseh fazah njihovega dela in
- izvedbo ostalih del v fazi načrtovanja in priprav za investicije.

### INŽENIRSKÉ STORITVE

- sodelovanje pri pripravi razpisne dokumentacije in oddaji del za izvedbo investicij,
- sodelovanje pri upravljanju pogodb z izvajalci investicijskih del,
- inženirski nadzor nad izvedbo del,
- organizacijo primopredaje investicij v upravljanje in vzdrževanje,
- sodelovanje pri izpeljavi tehničnih in komisijских pregledov,
- organizacijo pridobitve uporabnih in obratovalnih dovoljenj,
- spremljanje investicij v času garancijske dobe in v primeru reklamacij,
- sodelovanje in nadziranje izvedbe sanacijskih del in
- izvedbo vseh ostalih del nadzornika.

---

V KNJIGO REFERENC SMO VKLJUČILI PROJEKTE, KI SO BILI ZAKLJUČENI DO KONCA LETA 2020.



## **ŽELEZNIŠKA INFRASTRUKTURA 4**

### **AVTOCESTE 8**

- OBNOVE IN REKONSTRUKCIJE 9
- ITS IN ELEKTROSTROJNA OPREMA 10
- PROMETNA VARNOST 10
- TRETJA RAZVOJNA OS JUG 11
- TRETJA RAZVOJNA OS SEVER 11

### **DRUGE DRŽAVNE CESTE 12**

- OBJEKTI 13
- KRIŽIŠČA 14
- UREDITVE IN REKONSTRUKCIJE CEST 14
- UKREPI ZA ZAŠČITO OKOLJA 15
- PLAZOVI IN BREŽINE 15
- REDNO VZDRŽEVANJE 16
- TEHNIČNO UREJANJE PROMETA, UPRAVLJANJE Z DRŽAVNIMI CESTAMI IN PROMETNA VARNOST 17
- KOLESARSKE POTI 18

### **VODNA INFRASTRUKTURA 20**

### **TELEKOMUNIKACIJSKI OBJEKTI 21**

### **INVESTICIJSKA DOKUMENTACIJA 22**

### **TEHNIČNA PODPORA PROJEKTOV 24**

### **RECENZIJE IN REVIZIJE 25**

### **PREMOŽENJSKOPRAVNE IN GEODETSKE STORITVE 27**

### **PROSTORSKO NAČRTOVANJE IN VARSTVO OKOLJA 30**

### **STORITVE S PODROČJA INFORMACIJSKE TEHNOLOGIJE 31**



# ŽELEZNIŠKA INFRASTRUKTURA



## NADGRADNJA ŽELEZNIŠKEGA ODSEKA ZIDANI MOST–RIMSKE TOPLICE

### Železniški odsek Zidani Most–Rimske Toplice

- nadgradnja zgornjega ustroja
- sanacija in nadgraditev spodnjega ustroja in zamenjava tirne grede
- ureditev enega nivojskega prehoda
- obnova 23 prepustov
- obnova dveh mostov in kamnitega podvoza
- obnova 12 podpornih zidov
- obnova 13 opornih zidov
- izvedba nove pilotne stene
- obnova električne vozne mreže
- prestavitev in zaščita SV in TK naprav

### Postaja Rimske Toplice

- nadgradnja zgornjega ustroja
- sanacija in nadgraditev spodnjega ustroja in zamenjava tirne grede
- izgradnja parkirišča, postajnega platoja in kolesarnice
- izgradnja novega podhoda z nadstrešnico nad stopniščem
- obnova 6 prepustov
- obnova dveh podpornih zidov
- izgradnja nove pilotne stene
- obnova električne vozne mreže
- prestavitev in zaščita SV in TK naprav
- izgradnja izvennivojskega križanja (izvedba podvoza s kesonom, pilotno steno, prepusta ter izgradnja regionalnih in povezovalnih cest s spremljajočimi ureditvami)

Vrednost GOI del: 77.700.762,32 EUR

#### **Most čez Savinjo**

- OK1, OK2, OK3, PK1, PK2, trikrako semaforizirano križišče G1-1 in R3-681
- novogradnja regionalne ceste R3-681/4006 od mostu preko Lahomnice
- ureditev priključka na lokalno cesto LC 2000031

Dolžina: 400 m

Vrednost GOI del: 6.682.921,58 EUR

#### **Aktivna protihrupna zaščita ob glavni železniški progi št. 30 na odseku Zidani Most–Celje**

Protihrupne ograje.

Dolžina: 3.430 m

Vrednost GOI del: 2.974.946,21 EUR

#### **Predelava konfiguracije obstoječih SV naprav na odseku Zidani Most–Celje; vzpostavitev APB, vmesno zavarovanje na železniški postaji Rimske Toplice in prilagoditev TRIS na železniški postaji Celje**

Vrednost GOI del: 2.294.729,37 EUR

#### **Pasivna protihrupna zaščita ob glavni železniški progi št. 30, Zidani most–Šentilj–državna meja, na odseku Maribor–Šentilj–državna meja**

Sanacija 32 stanovanjskih objektov (zamenjava oken).

Vrednost GOI del: 428.760,28 EUR

### **NADGRADNJA ŽELEZNIŠKE POSTAJE MARIBOR, NADGRADNJA ŽELEZNIŠKE POSTAJE MARIBOR TEZNO IN NADGRADNJA PROGOVNEGA ODSEKA MARIBOR–POČEHOVA NA GLAVNI ŽELEZNIŠKI PROGI ŠT. 30 ZIDANI MOST–ŠENTILJ–DRŽAVNA MEJA**

#### **Železniška postaja Maribor**

Podhod z dvigali, nadstreški na peronih, podaljšanje obstoječega podhoda, spodnji ustroj, odvodnjavanje ter zgornji ustroj (zamenjava tirov in kretnic), sanacija obstoječih objektov (podvoz, prepust, 4 obstoječi podporni in oporni zidovi) ter novogradnja pilotne stene, protihrupne ograje, izvedba nove vozne mreže, EE naprave zaradi povečanja potrebne moči, električne inštalacije za zunanjo razsvetljavo in podhod, električno gretje kretnic, lokalno daljinsko vodenje stikal voznega omrežja, napajanje sistema ETCS, prestavitev in zaščita SV in TK naprav, TK naprave.

#### **Nadgradnja odseka Maribor–Počehova**

Spodnji in zgornji ustroj ter odvodnjavanje, sanacija dveh prepustov, protihrupne ograje, nova vozna mreža, napajanje sistema ETCS, prestavitev in zaščita SV in TK naprav, kabliiranje ETCS sistema.

#### **Nadgradnja železniške postaje Maribor Tezno**

Nadgradnja zgornjega in spodnjega ustroja na štirih postajnih tirih, zamenjava kretnic, vključno s kretniškimi zvezami in priključki na kretnice, vozna mreža, nadgradnja SV, TK in EE naprav.

Vrednost GOI del: 55.497.943,70 EUR



**Predelava konfiguracije obstoječih SV naprav na železniških postajah Maribor, Maribor Tezno in zavarovanje nivojskega prehoda Ranca IV z avtomatsko napravo**

Vrednost GOI del: 4.836.118,91 EUR

**Zavarovanje nivojskega prehoda Saksid v km 102+901 regionalne železniške proge št. 70 z avtomatskimi zapornicami**

Vrednost GOI del: 300.951,78 EUR

**Zavarovanje nivojskega prehoda Birčna vas v km 69+862 regionalne železniške proge št. 80 državna meja–Metlika–Ljubljana z avtomatskimi zapornicami**

Vrednost GOI del: 578.988,81 EUR

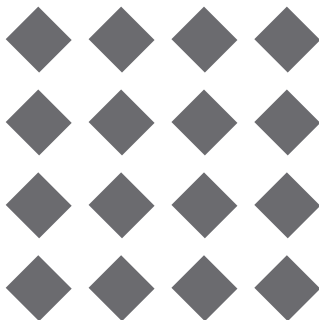
**Gradnja povezovalne ceste od nivojskega prehoda v km 49+133 do nivojskega prehoda v km 49+539 na glavni železniški progi št.44 Ormož–Središče–državna meja**

Vrednost GOI del: 219.748,78 EUR

#### **Nadgradnja železniške postaje Štore**

Nova peronska infrastruktura, nov podhod, parkirišče, nadgradnja TK naprave, ureditev razsvetljave, prilagoditev vozne mreže in SV naprav ter ukinitvev obstoječega nivojskega prehoda.

Vrednost GOI del: 1.767.230,29 EUR





# AVTOCESTE



**OBNOVE IN REKONSTRUKCIJE****Rekonstrukcija ceste in objektov na odsekih na AC A1/0042 in 0642 Šentrupert–Vransko od km 1,470 do km 5,500**

Dolžina: 8.060 m

Objekti: dva podvoza

Vrednost investicije: 11.265.143 EUR

**Rekonstrukcija ceste in objektov na AC A1/0055 in 0655 Unec–Postojna od km 0,720 do km 7,030 in rehabilitacija viadukta Ravbarkomanda**

Dolžina: 12.620 m

Objekti: trije podvozi, viadukt Ravbarkomanda

Vrednost investicije: 33.311.098 EUR

**Preplastitev voziščne konstrukcije na AC A2/0605 Brezje–Podtabor, 0606 Podtabor–Kranj zahod, 0607 Kranj zahod–Kranjvzhod, 0405 razcep Podtabor, 0408 priključek Naklo in 0106 priključek Kranj zahod**

Dolžina: 12.493 m

Objekti: 5 podvozov, viadukti Lešnica, Ljubno, Peračica, Dobruša, Zgoša (leve polovice)

Vrednost investicije: 6.873.014 EUR

**Preplastitev voziščne konstrukcije odseka AC A2/0027 in 0627 Dobruška vas–Drnovo od km 8,730 do km 13,654, 0418 priključek Drnovo od km 0,000 do km 2,844 ter odseka A2/0028 in 0628 Drnovo–Brežice od km 0,000 do km 2,700**

Dolžina: 17.857 m

Objekti: 5 podvozov, 2 mosta, 1 nadvoz

Vrednost investicije: 8.955.707 EUR

**Preplastitev voziščne konstrukcije odseka na AC A2 0028 in 0628 Drnovo–Brežice od km 2,700 do km 10,400**

Dolžina: 15.400 m

Objekti: 6 podvozov, 2 mosta, 1 nadvoz

Vrednost investicije: 7.657.871 EUR

**Rušitev in preureditev cestninskih postaj Kopolje, Dob, Blagovica, Lukovica, Krtina ter sanacija voziščne konstrukcije priključkov Blagovica, Lukovica in Krtina**

Vrednost investicije: 11.898.986 EUR

**Glavna cesta Gorišnica–Ormož; viadukt Sejanca - I. faza**

Nosilna konstrukcija je zasnovana kot kontinuirana, omejeno prednapeta betonska konstrukcija, votlega škatlastega prereza s poševnima stojinama; površina konstrukcije med osmi dilatacij 2.398,50 m<sup>2</sup> (širina mostu 12,30 m).

Dolžina: 195 m (med dilatacijama)

Vrednost investicije: 3.025.617,70 EUR

## **ITS IN ELEKTROSTROJNA OPREMA**

### **Predor Markovec**

Nadgradnja elektrostrojne opreme predora za dvosmerni promet

Vrednost investicije: 651.893,21 EUR

### **Optični kabel med ACB Ljubljana in ACB Postojna**

Montaža optičnega kabla in sanacija kabelske kanalizacije

Vrednost investicije: 314.433,28 EUR

### **Optični kabel med ACB Ljubljana in ACB Hrušica**

Montaža optičnega kabla in sanacija kabelske kanalizacije

Vrednost investicije: 408.451,52 EUR

### **AC Brezovica–Divača, severna, vzhodna in južna ljubljanska obvoznica ter AC Zadobrova–Lukovica**

Sistem nadzora in vodenja prometa (SNVP)

Vrednost investicije: 7.492.853,67 EUR

### **AC Draženci–Gruškovje: priključka Zakl in Podlehnik**

Sistem nadzora in vodenja prometa (SNVP) - postavitve spremenljivih prometnih znakov na priključkih

Vrednost investicije: 253.513,32 EUR

## **PROMETNA VARNOST**

### **Testiranje pojmov osebne vozila pri kontrolirani vožnji v območje izletne cone in izvedba računalniških simulacij**

Konzultantske storitve

### **Postavitev in zamenjava jeklenih varnostnih ograj ob odstavnem pasu avtoceste A1, območje AC baze Slovenske Konjice**

Izdelava izvedbenega načrta

### **Pregled projektne dokumentacije IZP za rekonstrukcijo malih počivališč na omrežju avtocest v upravljanju DARS**

Recenzija IZP

### **Nadgradnja obstoječega sistema nadzora in vodenja prometa (SNVP) na AC Vransko–Blagovica**

Recenzija projekta za izvedbo

### **Izdelava projekta PZI za upravljanje s prometom na vpadnicah Ljubljane**

Recenzija projekta za izvedbo

### **Določitev lokacij za zimsko obračanje plužnih skupin (ACB Postojna, ACB Kozina)**

Priprava poročila

### **Dostopi na AC/HC z intervencijskih poti za predore, daljše od 500 m**

Priprava poročila

## TRETJA RAZVOJNA OS JUG

Vrednost investicije: 406.541.397 EUR

Državna cesta je zasnovana kot štiripasovna hitra cesta, dolga 17,5 km. Celotna trasa je razdeljena na štiri etape, gradnja je predvidena v dveh delih, in sicer:

- prvi del (etapa 1 in etapa 2) v dolžini pribl. 5,05 km od priključka na avtocesto A2 pri Novem mestu do priključka Osredek, vključno s Šentjoško cesto do Revoza
- drugi del (etapa 3 in etapa 4) v dolžini pribl. 12,4 km od priključka Osredek (Revoz) do Malin.

### 1. in 2. etapa – od priključka na AC A2 pri Novem mestu do priključka Osredek

Sodelovanje pri izdelavi PGD, DGD in PZI projektne dokumentacije, aktivnosti v zvezi s pridobivanjem nepremičnin, dopolnitvijo PVO in postopkom pridobivanja integralnega gradbenega dovoljenja za traso HC ter gradbenega dovoljenja za prestavitev magistralnega plinovoda, izvedenih predhodnih arheoloških raziskavah.

### 3. in 4. etapa – od priključka Osredek do Malin

Izdelan gradbeno-tehnični elaborat in prometna analiza, izdelana predinvesticijska zasnova in študija širših ekonomskih učinkov.

## TRETJA RAZVOJNA OS SEVER

Vrednost investicije: 937.621.213 EUR

Nova državna cesta, od priključka na AC Šentrupert do priključka Slovenj Gradec jug je načrtovana kot štiripasovnica s štirimi izvenivajskimi priključki. Celotna dolžina trase štiripasovne ceste znaša 31,5 km. Trasa je razdeljena na dva odseka:

- odsek 1: od priključka Šentrupert na avtocesti A1 Šentilj–Koper do priključka Velenje jug, v dolžini 14 km, in 1,5 km navezovalne ceste,
- odsek 2: od priključka Velenje jug do priključka Slovenj Gradec jug, v dolžini 17,5 km in 1,9 km navezovalne ceste.

### Odsek 1 - od priključka Šentrupert do priključka Velenje jug

Aktivnosti v zvezi z izdelavo DGD in PZI projektne dokumentacije ter izvajanjem GGH raziskav.

### Odsek 2 - od priključka Velenje jug do priključka Slovenj Gradec jug

Na večjem delu trase so bile zaključne GGH raziskave. Celoten odsek je razdeljen na osem sklopov (od A do H), na katere se navezuje tudi izdelava projektne dokumentacije.

- sklop B - Škalsko jezero (DGD)
- sklop H - Konovo (DGD)
- sklop D - Gaberke (DGD, PZI, gradbeno dovoljenje, okoljevarstveno dovoljenje)
- sklop F - Jenina (DGD)



# DRUGE DRŽAVNE CESTE



**OBJEKTI****Rekonstrukcija mostu čez inundacijo v Ljutomeru na R1-230/1309 v km 6+000**

Gradnja mostu svetlega razpona 7 m, širine 13,32 m, rekonstrukcija ceste v dolžini 96 m, ureditev struge Ščavnice v dolžini 78 m, izgradnja javne razsvetljave, prestavitev dveh plinovodov, prestavitev vodovoda, prestavitev telekomunikacijskih vodov, ureditev prometne signalizacije in opreme.

Vrednost investicije: 612.871,20 EUR

**Rekonstrukcija mostu čez Mlinco v Krajah na R1-201/0204 v km 2+200**

Rekonstrukcija opornikov in premostitvene plošče mostu svetlega razpona pravokotno na opornika 9,20 m (11,60 m po osi ceste) in širine 9,25 m, rekonstrukcija ceste v dolžini 60 m, ureditev stranskih cestnih priključkov na regionalno cesto, montaža in demontaža začasnega mostu za obvoz (dolžina 24,40 m), ureditev struge Mlince v dolžini 70 m, prestavitev vodovoda, prestavitev telekomunikacijskih vodov, ureditev prometne signalizacije in opreme.

Vrednost investicije: 302.315,60 EUR

**Rekonstrukcija mostu čez Mali Obrh v Kozarišču na cesti RT-915/2427 v km 25+965**

Gradnja nadomestnega ločnega mostu - dva loka, svetlega razpona 6,60 m in 3,20 m, razpon med krajnima opornikoma 11,60 m, rekonstrukcija ceste v dolžini 108 m, ureditev stranskega cestnega priključka na glavno cesto, montaža in demontaža začasnega mostu za obvoz (dolžina 24,40 m), ureditev struge Malega Obrha v dolžini 50 m, ureditev prometne signalizacije in opreme.

Vrednost investicije: 422.535,67 EUR

**Rekonstrukcija mostu čez Martinjščico v Martinjaku na R1-212/1118 v km 4,780**

Sanacija mostnih obokov - dva loka, razponov po 2,80 m, razpon med krajnima opornikoma 7,80 m, rušitev in gradnja nove premostitvene plošče mostu, razširitev mostu s hodnikom za pešce, komplet z oporniki, rekonstrukcija ceste v dolžini 85 m, ureditev stranskih cestnih priključkov na regionalno cesto, prestavitev TK in VN električnih vodov, ureditev struge potoka v dolžini 40 m, ureditev prometne signalizacije in opreme.

Vrednost investicije: 109.854,40 EUR

**Gradnja mostu čez Bistriški jarek pri Bistrici na cesti R3-703/6303 v km 3,260**

Gradnja mostu svetlega razpona 13 m, rekonstrukcija ceste pred in za mostom dolžine 140 m, ureditev struge Bistriškega jarka v območju mostu v skupni dolžini 70 m.

Vrednost investicije: 505.056,52 EUR

**Gradnja mostu čez Bodonski potok v Puževcih na cesti R3-715/5645 v km 10,790**

Gradnja mostu svetlega razpona 8 m, rekonstrukcija ceste pred in za mostom dolžine 90 m, ureditev struge Bistriškega jarka v območju mostu v skupni dolžini 45 m.

Vrednost investicije: 628.093,88 EUR

**Gradnja mostu čez Črnc v Počehovi na cesti R2-437/0268 v km 10,320**

Gradnja mostu svetlega razpona 4 m, rekonstrukcija ceste pred in za mostom dolžine 50 m, ureditev struge Bistriškega jarka v območju mostu v skupni dolžini 35 m

Vrednost investicije: 166.829,75 EUR



### **Rekonstrukcija mostu čez Savo v Tacnu na R3 639/1141 v km 1,850**

Rekonstrukcija mostu svetle razpetine med krajnimi oporniki 90 m, odstranitev in zamenjava hidroizolacije in asfalta. Izvedeni so novi in razširjeni hodniki ter zamenjane jeklene varnostne ograje. Nosilni jekleni nosilci so speskani in ponovno antikorozijsko zaščiteni. V sklopu rekonstrukcije so zamenjana ležišča in dilatacije ter izvedena zaščita bregov struge Save. Pred in za objektom je izvedena rekonstrukcija ceste v dolžini 50 m.

Vrednost investicije: 785.209,91 EUR

### **Gradnja nadomestnih prepustov v Dolenjih Raduljah na R3-674/1384 od km 4,200 do 4,600**

Gradnja prepusta škatlaste armiranobetonske konstrukcije s svetlo odprtino med opornikoma 5 m; gradnja prepusta, zasnovanega kot škatlasta armiranobetonska konstrukcija s svetlo odprtino med opornikoma 3 m; ureditev struge potoka na odseku prečkanja na potoku Čolnišček v dolžini 97,52 m in na potoku Žigmanca v dolžini 113,31 m; izgradnja javne razsvetljave; prestavitev telekomunikacijskih vodov; ureditev prometne signalizacije in opreme; rekonstrukcija regionalne ceste v dolžini 450 m in širine 6,5 m.

Vrednost investicije: 628.324,46 EUR

## **KRIŽIŠČA**

### **Križišče Apnenica**

Ureditev križišča na cesti Podpeč–Borovnica in Podpeč–Rakitna. Uredilo se je križišče s hodniki za pešce, cestna razsvetljava in odvodnjavanje. V sklopu ureditve je bila izvedena kamnita zložba dolžine 60 m in višine 4 m.

Vrednost investicije: 257.079,14 EUR

### **Krožišče Škofljica**

Cestna razsvetljava, izgradnja fekalne kanalizacije, kamnite zložbe (118 m<sup>3</sup>), hodnikov za pešce in kolesarske steze, vodovoda, zamenjava obstoječe meteorne kanalizacije.

Vrednost investicije: 1.005.308,86 EUR

## **UREDITVE IN REKONSTRUKCIJE CEST**

### **Ribčev Laz**

Ureditev je zajemala zamenjavo voziščne konstrukcije, ureditev hodnikov za pešce, avtobusnih postajališč, odvodnjavanja in cestno razsvetljava.

Vrednost investicije: 1.619.284,68 EUR

### **Bučka**

Ureditev je zajemala zamenjavo voziščne konstrukcije, ureditev hodnikov za pešce, avtobusnih postajališč, odvodnjavanja in cestno razsvetljava.

Vrednost investicije: 2.742.494,12 EUR

### **Velika Polana–Gomilica**

Rekonstrukcija ceste v širini 5,50 m in dolžine 3.800 m, izvedba pločnikov širine 1,7 m in dolžine 945 m, izvedba površine za mešan promet širine 3,5 m in dolžine 2700 m, ureditev avtobusnih postajališč, odvodnjavanja z izvedbo meteorne kanalizacije in zemeljskih jarkov, izvedba otoka za umirjanje prometa, ureditev prometne signalizacije (horizontalne in vertikalne), ureditev javne razsvetljave v dolžini 682 m.

Vrednost investicije: 3.381.929,79 EUR



**Petanjci–Tišina**

Rekonstrukcija ceste širine 6 m in dolžine 1.166 m, izvedba petkrakega enopasovnega krožnega križišča zunanjega premera 34 m, ureditev dveh avtobusnih postajališč, izvedba parapetnih zidov v dolžini 762,50 m, obnovitev javne razsvetljave v dolžini 1500 m, ureditev odvodnjavanja z izvedbo meteorne kanalizacije, ureditev prometne signalizacije (horizontalne in vertikalne).

Vrednost investicije: 3.249.711,36 EUR

**UKREPI ZA ZAŠČITO OKOLJA****Protihrupna ograja Lesce–Bled**

Vrednost investicije: 685.613,11 EUR

**Protihrupna ograja Lesce–Bled (zamenjava oken)**

Vrednost investicije: 130.414,30 EUR

**Optična in zvočna odvrtača za divjad ob vozišču**

Vrednost investicije: 452.222,66 EUR

**PLAZOVI IN BREŽINE****Sanacija plazu in brežine Jezera II na cesti RT-927/5502 Žibovt–Sv. Duh–Podolševa od km 2,553 do km 2,680**

Pilotna greda dolžine 72 m, kamnitobetonski podporni in oporni zidovi v dolžini 72 + 31 m višine 2,44 do 3,70 m. Rekonstrukcija ceste z odvodnjavanjem v dolžini 127 m.

Vrednost del: 391.225,74 EUR

**Sanacija plazu in brežine Podolševa II na cesti RT-927/5502 Žibovt–Sv. Duh–Podolševa od km 8,558 do km 8,676**

Pilotna greda dolžine 64 m, kamnitobetonski podporni zidovi v dolžini 64 m višine 2,45 m. Rekonstrukcija ceste z odvodnjavanjem v dolžini 118 m.

Vrednost del: 309.347,64 EUR

**Sanacija zidu in brežine na cesti R2-408/1374 Logatec–Žiri od km 14,256 do km 14,526**

Kamnite zložbe dolžine 178 m, globoko sidrane mreže, viseče mreže, kamnite plombe, odvodnjavanje in rekonstrukcija ceste, prometne oprema.

Vrednost del: 1.317.611,51 EUR

**Sanacija brežin Na Klemenčem na cesti R3-927/5502 v km 2,880**

Globoko sidrane mreže in kamnita podporna zložba v dolžini 20 m in kamnita oporna zložba v dolžini 29 m.

Vrednost del: 258.884,80 EUR

## REDNO VZDRŽEVANJE

DRI je izvajal strokovne naloge pri rednem vzdrževanju 5.978,46 km dolgega omrežja državnih cest, kolesarskih poti, zagotavljanju takojšnje prevoznosti ob elementarnih dogodkih ter storitvah v sklopu izvajanja zimske službe. Izvedena dela:

- Krpanje: nadzor nad vgradnjo 111.226 ton asfaltov na 327 odsekih v skupni površini 860.361 m<sup>2</sup>. Porabljeno 1.148 ton hladne asfaltne mase.
- Obnova makadamskih vozišč: nadzor pri obnovi 30 odsekov makadamskih vozišč v skupni dolžini 223 km (1.015.687 m<sup>2</sup>).
- Obnova odvodnjavanja: Obnovljeno je bilo 32 objektov odvodnjavanja, 2.204.351 m muld, koritnic, očiščeno 61.641 m kanalov, 219.915 m jarkov in izvedeno 2.480 ponikovalnic.
- Manjša popravila zidov: nadzor pri manjših popravilih 46 zidov v skupni dolžini 1.563 m.
- Posodobitev makadamskih vozišč: nadzor pri sanacijah na dveh odsekih v dolžini 795 m.
- Sanacije nevarnih mest: nadzor pri sanacijah nevarnih mest na 11 odsekih v skupni dolžini 1.874 m.
- Sanacija po zimi poškodovanih vozišč: nadzor nad vgradnjo pribl. 12.098 ton asfaltov na 61 odsekih (skupna dolžina odsekov 16,78 km, skupne površine 69.588 m<sup>2</sup>).
- Talne obeležbe: nadzor pri obnovi 2.403.218 m osnih črt, 1.261.289 m robnih črt, 2.852 m širokih črt ter 93.052 m<sup>2</sup> prečnih črt.
- Varnostne ograje: nadzor pri postavitvi 7.165 m novih ograj, 20.527 m popravljenih ograj, montirano 698 kosov zaključnic in 2.646 m trajno odstranjenih ograj.
- Vertikalna signalizacija: nadzor pri postavitvi 30.703 smernikov, zamenjavi 6.069 znakov in odstranitvi 3.215 znakov.
- Vzdrževanje cestnih vremenskih postaj: nadzor pri vzdrževanju 35 cestnih vremenskih postaj ter pri nadgradnji vremenskega informacijskega sistema.
- Vzpostavitev prevoznosti po elementarnih dogodkih: nadzor pri vzpostavitvi prevoznosti po 30 večjih elementarnih dogodkih na 288 odsekih državnih cest.
- Investicijskovzdrževalna dela pri obnovi dotrajanih in poškodovanih vozišč: nadzor pri preplastitvah, ojačitvah in rekonstrukcijah na 34 odsekih državnih cest v skupni dolžini 35,67 km.
- Zaščite brežin pred padanjem kamenja in skal na vozišče: izvedenih 1.420 m podajno-lovilnih sistemov in nameščenih 23.010 m<sup>2</sup> varovalnih mrež iz pocinkanega pletiva. Nameščenih je bilo 6.550 m<sup>2</sup> visoko nateznih sidranih mrež. Pri sanaciji podora Ljubelj je bil zgrajen varovalni zemeljski armirani nasip dolžine 198 m, višine 6,5 m in širine 4,5 m ter vzpostavljen alarmni sistem za primere kritičnih porušitev med gradnjo. Saniran je bil velik podor pri Trbovljah.
- Vzdrževanje svetlobnosignalnih naprav: dokončano je bilo 61 nadgradenj programske in strojne opreme semaforških naprav. Zamenjanih je bilo 15 semaforških naprav. Prenovljeno je bilo 15 objektov cestne razsvetljave in 12 objektov osvetljenih prehodov za pešce.
- Center za upravljanje in vodenje prometa (CUVP): 24-urni nadzor nad delovanjem svetlobnosignalnih naprav in sistemov v predorih Sten ter Ljubelj. V CUVP je bilo navezanih 47 naprav. Nadaljevali smo s povezovanjem naprav (semaforjev, črpališč, znakov Vi-vozite, ipd.) na G+R cestah na CUVP za potrebe nadzora delovanja in upravljanja naprav. Nadaljevali smo z vzpostavitvijo katastra za javno razsvetljavo na G+R cestah.

## TEHNIČNO UREJANJE PROMETA, UPRAVLJANJE Z DRŽAVNIMI CESTAMI IN PROMETNA VARNOST

- Ureditev odseka črne točke Žiče–Poljčane, na državni cesti R3-688, odsek 1232 Žiče–Poljčane, od km 1,500 do km 1,825;
- Izgradnja križišča na regionalni cesti R2-432 v občini Kidričevo, 6276 Apaški križ–Kidričevo, v km 2.250;
- Rekonstrukcija državne ceste R3-750/7709 Slovenska vas–Šentrupert, od km 1,780 do km 2,160 v Šentrupertu (Trebnelj);
- Ureditev para avtobusnih postajališč ob državni cesti G2-106, odsek 0262 Rašica–Žlebič, od km 1.000 do km 1.200 za naselje Male Lašče;
- Izgradnja steze za pešce in kolesarje ob državni cesti R1-228, odsek 1291 Spuhlja–Zavrč (Ptuj), od km 0+883 do km 2+290;
- Ureditev križišča Dolenji Maharovec, na R2-415, odsek 1204, od km 12,800 do km 13,250;
- Semaforizacije križišča Tuš na R3-644, odsek 1358 Domžale–Duplica, km 5,160, LC 072031 in JP660017 – Šmarca;
- Izboljšanje prometne varnosti pri OŠ Trbovlje;
- Ureditev avtobusnega postajališča ob regionalni cesti R3-664/2501 Gaber–Uršna sela–Novo mesto od km 15+550 do km 15+700 v naselju Birčna vas;
- Hitrostne ovire na cesti Mežica–MMP Reht (cesta R3-698, odsek 6505), od km 0.208 do km 0.879 v Mežici;
- Rušitev objekta za zagotovitev večje prometne varnosti v naselju Dvor pri Polhovem Gradcu ob R3-641/1369 v območju km 11,716 desno;
- Ureditev avtobusnega postajališča na državni cesti R3-635/1122 Kropa–Rudno, v naselju Rudno;
- Ureditev pločnika Goriče–Golnik ob državni cesti R2-410/1134 Tržič–Kokrica od km 6.000 do km 6.700;
- Ureditev križišča državnih cest R1-225/1083, 1084 in RT-923/1087 ter državne ceste R1-225/1084, od km 0,000 do km 0,500 v naselju Stahovica.
  - 620 nalogov za ureditev prometne signalizacije in opreme,
  - 512 pregledov projektnih dokumentacij za posege v varovalnem pasu ceste,
  - 701 pregled elaboratov za zaporo cest,
  - 1.419 dovoljenj za zapore in sklepov, soglasij za uporabo ceste za prireditve,
  - 98 recenzij projektne dokumentacije,
  - odgovori na 1.522 dopisov pravnih in fizičnih oseb,
  - odgovori na 101 novinarsko vprašanje,
  - pregled in potrditev 428 delavniških načrtov za prometno signalizacijo,
  - 780 terenskih in komisijskih ogledov.

## KOLESARSKÉ POTI

### **Steza za pešce in kolesarje ob državni cesti G1-1 odsek 0241 Dravograd–Radlje od km 11+718 do km 12+866 v občini Muta**

Dvosmerna enostranska kolesarska steza z navezavo na Vuzenico ob R3-735/6314 Muta–Vuzenica.

Dolžina: 1.150 m

Vrednost investicije: 305.311,25 EUR

### **Steza za pešce in kolesarje ob državni cesti G1-1, odsek 0241 Dravograd–Radlje od km 12+480 do km 12+660 s podhodom za kolesarje pod glavno cestov v km 12+6362**

Dvosmerna enostranska kolesarska steza, ločena z zelenico in podvozom pod G1-1/0241 Dravograd–Radlje.

Dolžina: 180 m

Vrednost investicije: 318.863,83 EUR

### **Kolesarska pot na cesti R2-435/1431 Ruše–Maribor od km 1,405 do km 6,226**

Samostojna kolesarska pot ob železniški progi z izgradnjo štirih večjih premostitvenih objektov - brvi, vodnogospodarske ureditve in dograditev prepustov.

Dolžina: 4.821 m

Vrednost investicije: 909.590,40 EUR

### **Kolesarska pot ob G1-6/0338 Postojna–Pivka, na odseku Selce–Petelinje od km 7,974 do km 8,978**

Dvosmerna enostranska kolesarska steza ob glavni cesti.

Dolžina: 980 m

Vrednost investicije: 459.387,22 EUR

### **Kolesarska pot Celje–Laško med Celjem in Tremerji**

Samostojna kolesarska pot ob Savinji.

Dolžina: 4.000 m

Vrednost investicije: 464.582,47 EUR

### **Oporna konstrukcija na odseku Celje–Laško v km 0+150**

Konstrukcija v progovnem pasu železniške proge v skupni dolžini 171,40 m in največje svetle višine 1,77 m.

Dolžina: 200 m

Vrednost investicije: 238.321,85 EUR

### **Kolesarska pot Idrija–Mokraška vas**

Kolesarska povezava ob reki Idrijci vključno z ureditvijo dovodnega kanala za HE Marof ter cestne razsvetljave v semaforiziranem prehodu čez G2-102 v Idriji.

Dolžina: 3.400 m

Vrednost investicije: 1.635.960,02 EUR

**Glavna kolesarska povezava Gornje Ložine–Kočevje, G2-106 Žlebič–Kočevje, odsek 0263 od km 12,195 do km 18,779 in G2-106 Kočevje–Livold, odsek 0264 od km 0,000 do km 0,750**

Kolesarska steza ob državni cesti vključno z ureditvijo cestne razsvetljave, ukrepov umirjanja prometa ter prehodov za kolesarje.

Dolžina: 7.344 m

Vrednost investicije: 2.690.508,77 EUR

**Križišče Lidl na glavni cesti G2-106, odsek 0264 Kočevje–Livold na območju km 0,600 v Kočevju**

Semaforizacija križišča v Kočevju, vključno z ureditvijo površin za pešce in kolesarje.

Dolžina: 150 m

Vrednost investicije: 260.648,08 EUR

**DKP G2, pododsek Bled (Pristava)–Obrne**

Kolesarska steza ob regionalni cesti R1-209/1089 Bled–Soteska, od km 3,062 do km 3,816 in ureditev kolesarske povezave preko Bohinjske Bele do priključka za Obrne.

Dolžina: 4.900 m

Vrednost investicije: 257.725,11 EUR





# VODNA INFRASTRUKTURA

## **Sanacija pragu pri Savskem logu v Kranju**

Kamnito-betonski talni prag dolžine 70,6 m, skupna višina stopenj 3,1 m s prehodom za vodne organizme (ribja steza).

Vrednost investicije: 206.551,99 EUR





# TELEKOMUNIKACIJSKI OBJEKTI

## **Bazne postaje za mobilno telekomunikacijo**

V DRI smo revidirali projektno dokumentacijo, izdelali varnostni načrt, koordinirali zagotavljanje varnosti in zdravja pri delu, izvajali gradbeni in geotehnični nadzor ter nudili strokovno pomoč v vseh fazah gradnje. Zbirali smo potrebne listine, pregledovali projektno dokumentacijo ter pripravili dokazila o zanesljivosti. Koordinirali smo tudi postopke za izvedbo tehničnega pregleda.

14 baznih postaj: Gradiško, Domanjševci, Podreča, Hofer - Lukovica, Slatenik, Temenica, Dole, Litija, Hom Mokronog, Stopiče, Srednja Bela, Župelevec, Črnomelj, Srževica

Naročnik: Telekom d. d.

Vrednost del: 1.400.000,00 EUR





# INVESTICIJSKA DOKUMENTACIJA

## **Direkcija RS za infrastrukturo (ceste)**

Izdelava investicijske dokumentacije (DIIP) – 62  
Izdelava investicijske dokumentacije (novelacija DIIP) – 35  
Priprava poročil – 3  
Recenzije – 8  
Projektne naloge – 2

## **Direkcija RS za infrastrukturo (železnice)**

Izdelava investicijske dokumentacije (DIIP) – 1  
Izdelava investicijske dokumentacije (PIZ) – 2  
Izdelava investicijske dokumentacije (IP) – 2  
Izdelava investicijske dokumentacije (analiza stroškov in koristi) – 2  
Strokovno svetovalne storitve – 10  
Vodenje in koordinacija – 2  
Vloga za pridobitev EU sredstev – 1  
Recenzije – 1

## **DARS**

Izdelava investicijske dokumentacije za hitre ceste (PIZ) – 2  
Izdelava investicijske dokumentacije za hitre ceste (IP) – 1  
Koordinacija pri izdelavi IP za avtoceste – 2  
Recenzije – 1  
Prometna študija – 1  
Izdelava smernic – 1

## **Ministrstvo za infrastrukturo**

Upravljanje s prometom – recenzija prometnega modela – 1  
Upravljanje s prometom – strokovno-svetovalne storitve in inženiring – 1

## **Ministrstvo za infrastrukturo (železnice)**

Strokovno-svetovalne storitve in inženiring – 1

## **UKC Ljubljana**

Izdelava investicijske dokumentacije za energetske prenove stavb (DIIP) – 6  
Izdelava investicijske dokumentacije za energetske prenove stavb (PIZ) – 1  
Izdelava investicijske dokumentacije za energetske prenove stavb (IP) – 8  
Vloga za energetske prenove 8 stavb – 1

## **Ministrstvo za zdravje, UKC Ljubljana**

Izdelava investicijske dokumentacije za energetske prenove stavb (IP) – 1



**Ministrstvo za zdravje, Bolnišnica za ginekologijo in porodništvo Kranj**

Izdelava investicijske dokumentacije za energetska prenova stavb (PIZ) – 1

Izdelava investicijske dokumentacije za energetska prenova stavb (IP) – 1

Test upravičenosti izvedbe projekta - 1

Vloga za energetska prenova stavb – 1

**Ministrstvo za notranje zadeve**

Strokovno svetovalne storitve pri izdelavi DIIP pri energetska prenovi stavb – 1

**Direkcija RS za vode**

Izdelava investicijske dokumentacije (PIZ) – 1

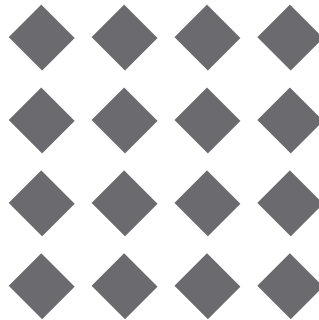
Izdelava investicijske dokumentacije (IP) – 4

**2TDK**

Strokovno-svetovalne storitve pri izdelavi revizije prometnih modelov za izgradnjo drugega tira Divača–Koper - 1

**Občina Nova Gorica**

Recenzija prometne študije - 1





# TEHNIČNA PODPORA PROJEKTOV

**Strokovno-svetovalne storitve za trgovski objekt IKEA**

Vrednost del: 274.401,02 EUR

**Izvajanje tehničnih postopkov in priprava osnutkov dovoljenj za izredne prevoze (skupni nastop)**

Vrednost del: 490.769,40 EUR

**Meritve in poročilo ocene poškodb vzletno-pristajalne steze na Letališču Cerklje ob Krki**

Naročnik: Ministrstvo za obrambo

Vrednost del: 12.171,00 EUR





# RECENZIJE IN REVIZIJE

## Direkcija RS za infrastrukturo

- DIIP za pripravo projektne dokumentacije za nadgradnjo železniške postaje Ljubljana – 2. faza
- ureditev križišča pri OŠ Nazarje na regionalni cesti, R3-697/5514 Nazarje–Gornji Grad, v km 1+000
- ureditev državne kolesarske poti DKP D8 na pododseku Golobinjek ob Sotli–Prelasko, 1240 Golobinjek–Bistrica od km 0,199 do km 1,165
- krožno križišče na križanju cest R3-686/1278 Tepanje–Žiže v km 0+340, AC A1 Šentilj–Srmin, 0136 priključek Slovenske Konjice–priključek POC Tepanje
- PZI za ureditev križišča državnih cest R1-225/1083, 1084 in R1-923/108 ter državne ceste R1-225/1084 od km 0,000 do km 0,500 v naselju Stahovica
- IDZ in PZI za rekonstrukcijo državne ceste R3-644/1356 Lj (Šmartinska)–Šentjakob od km 3,500 do km 3,780 v naselju Šentjakob z ureditvijo avtobusnih postajališč ter površin za pešce
- IZN za ureditev državne ceste R3-645, odsek 1188 Lj (Litijaska)–Zadvor v območju km 1,770 ter občinskih cest št. 218131 in 218132 s poudarkom na varnosti otrok
- PZI za ureditev regionalne ceste R3-638/1131 Žirovnica–Begunje od km 1+450 do km 2+176
- IZN za ureditev križišča Videm na G2-108, odsek 1181 Šentjakob–Ribče, v km 3,670
- nov prepust na cesti R2-423/1282 Podsreda–Pilštanj v naselju Šonovo v km 3,020
- PZI za ureditev površin za pešce v območju avtobusnega postajališča Tabor na državni cesti R2-447/0290 Šentrupert–Vransko v km 4,600
- R2-444, odsek 1473 Vipava–Ajdovščina skozi Vipavo od km 0,185 do km 0,560 in od km 0,960 do km 1,680 – 1. faza
- PGD/PZI recenzija/revizija za zahodno obvoznico z nadvozom čez železniško progo v Ivančni Gorici
- PZI za sanacijo usada Zg. Jezersko in obnovo vozišča na cesti R1-210/1105 Zg. Jezersko–Sp. Jezersko v km 3,250
- glavna cesta G1-2 Slovenska Bistrica–mejni prehod Središče ob Dravi, 0393 Kidričevo–Hajdina, od km 1+156 do km 7+370
- ureditev kolesarske povezave –steze za pešce in kolesarje ob regionalni cesti R1-229/1286 Rogoznica–Senarska, od km 13+420 do km 14+630 med naseljema Biš in Gočova
- preureditev G2-106/2015 Ljubljana–Rudnik–Škofljica od km 3,375 do km 4,555 v zožano štiripasovnico in rekonstrukcija G2-106/0260 Škofljica od km 0,000 do km 0,500
- ureditev državne ceste R2-422, odsek 1333 Podsreda–Brestanica med km 15+170 do km 15+300, s poudarkom na varnosti kolesarjev in pešcev
- IZN za ureditev avtobusnega postajališča in ceste s prepustom na R2-419/1205 Šentjernej–Križaj v kraju Dobe v občini Kostanjevica
- krožno križišče Smladnik na državni cesti R2-413/1079 Zbilje–Vodice v km 1+926
- ureditev križišča in avtobusnih postajališč, AP Turiška vas, G1-4/1259 Sl. Gradec–Zg. Dolič od km 3,750 do km 4,200
- PZI za ureditev križišča in avtobusnih postajališč od km 7+950 do km 8+550 v naselju Bogojina na R2-442 odsek 1318 Martjanci–Dobrovnik
- ureditev državne ceste G1-4/1259 Slovenj Gradec–Gornji Dolič, od km 10,100 do km 10,760, v naselju Mislinja
- PZI zareditev krožnega križišča državnih cest G1-5/0328 Celje–Šmarjeta in R3-681/4005 v naselju Laško
- PZI za ureditev para avtobusnega postajališča Sevce na državni cesti G1-5, odsek 0328 Celje–Šmarjeta

#### **DARS**

- nadgradnja obstoječega sistema nadzora in vodenja prometa (SNVP) na AC Vransko–Blagovica
- rekonstrukcija upravne stavbe nekdanje CP Log z vzpostavitvijo RCNN

#### **Občina Škofja loka**

- R1-210/1078 Škofja Loka–Jeprca, dograditev pločnika od km 4+060 do km 4+525

#### **Občina Nova Gorica**

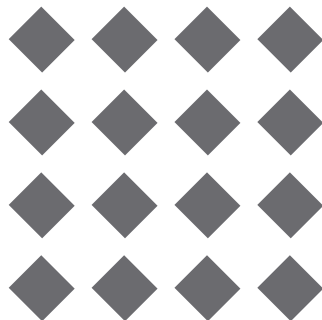
- prometna študija vzhodnega dela mesta Nova Gorica, območja med kromberško vpadnico in predvideno Vodovodno cesto ter Vojkovo cesto

#### **Občina Krško**

- kolesarska povezava od središča Krškega do Kostanjevice na Krki

#### **ARAO**

- revizija PGD projektov za odlagališče NSRAO Vrbinca v občini Krško





# PREMOŽENJSKOPRAVNE IN GEODETSKE STORITVE

## PREMOŽENJSKOPRAVNE STORITVE

### DARS

- nadzor nad odmero zemljišč,
- nadzor nad pridobivanjem nepremičnin za gradnjo avtocest,
- vknjižba sprememb v zemljiški knjigi,
- aktivnosti za dokončno premoženjskopravno ureditev že izvedenih in prometu predanih avtocestnih odsekov (nadzor nad izvajanjem del in samostojna izvedba),
- aktivnosti na področju geodetske odmere in pridobivanja nepremičnin pri naslednjih večjih investicijah:
  - tretja razvojna os jug (prometna povezava med avtocesto A2 Ljubljana–Obrežje pri Novem mestu do priključka Maline),
  - tretja razvojna os sever (priključek Velenje jug do priključka Slovenj Gradec jug in priključek Šentrupert do priključka Velenje jug),
  - AC odsek Koseze–Kozarje (razširitev),
  - ureditve Leskovškove in Letališke ceste,
  - AC odsek Markovci–Gorišnica–Ormož.

### Direkcija RS za infrastrukturo (železnica)

- izvajanje dokončne premoženjskopravne ureditve posegov v sklopu modernizacije in elektrifikacije železniške proge Pragersko–Hodoš,
- sodelovanje pri projektu izgradnje vozlišča Pragersko,
- sodelovanje pri projektu nadgradnje železniške proge Zidani most–Celje,
- sodelovanje pri projektu nadgradnje železniškega odseka Maribor–Šentilj–državna meja, vključno z novo traso (predor Pekel in viadukt Pesnica) in ureditve križanj cest z železnico,
- sodelovanje pri projektu nadgradnje odseka železniške proge Ljubljana – Divača,
- sodelovanje pri projektu nadgradnje odsekov obstoječe glavne železniške proge Ljubljana–Jesenice–državna meja,
- sodelovanje pri projektu nadgradnje, novogradnje in ureditve železniških postaj in postajališč na področju javne železniške infrastrukture,
- sodelovanje pri projektih zavarovanja nivojskih prehodov,
- sodelovanje pri projektu protihrupne zaščite (v Mariboru in Zalogu v Ljubljani),
- premoženjskopravna in geodetska opravila in storitve na področju urejanja javne železniške infrastrukture (svetovanja pri zajemu in kontroli zajetih podatkov za okoli 390 km železnic, v skladu s sprejeto Metodologijo za zajem dejanske rabe javne železniške infrastrukture na območju celotne Slovenije).

### Direkcija RS za infrastrukturo (ceste)

Nadzor nad izvedbo pridobivanja nepremičnin in geodetsko odmero za realizacijo projektov, ki se na glavnih in regionalnih cestah, poleg dokončnega premoženjskopravnega urejanja razmerij po izvedenem posegu izvajajo na podlagi vsakoletnega proračuna. Iz tega naslova so bile leta 2020 uspešno pridobljene nepremičnine za odseke državnih cest v okviru naslednjih projektov: Zahod, Objekti in geotehnika, Jug, Sever, Zahod, Prometna varnost in Kolesarske povezave.

### Ministrstvo za infrastrukturo (Direktorat za Pomorstvo)

- aktivnost v zvezi s pridobivanjem nepremičnin za potrebe ureditve zunanjega kamionskega terminala v Luki Koper ter ureditve kasete 5A, 6A in 7A.

### Direkcija RS za vode

- aktivnost v zvezi s pridobivanjem nepremičnin na področju urejanja vodnih zemljišč pri izvedbi projektov Protipoplavna ureditev porečja Gradašnice – etapa 1A in etapa 2, ter projektov Vogršček, Merinščica in pregrada Krvavec.

## **GEODETSKE STORITVE**

### **DARS**

Izvajanje nadzora nad izvedbo

- dela prenosa lege gradbene parcele (do oddaje elaborata na GURS) za okoli 62 km oboda meje državnega prostorskega načrta (del tretje razvojne osi sever, del 3. in 4. etape tretje razvojne osi jug)

Zastopanje v postopkih geodetskih storitev in sodnih postopkih določitve meje

- 40 postopkov

### **Direkcija RS za infrastrukturo (železnice)**

Izvajanje nadzora nad izvedbo

- zaključevanje prenosa lege gradbene parcele na progi Maribor–Šentilj.

Samostojno izvajanje dokončne odmere v okviru pogodbe za urejanje zemljišč znotraj javne železniške infrastrukture:

- v okviru ukinitve nivojskih prehodov: dokončna odmera ureditve mostu čez potok Močnik in dostopne poti do Nuklearne elektrarne Krško,
- v sklopu ureditev železniških postajališč: dokončna odmera železniške postaje Lavrica,
- v okviru nadgradnje železniške proge Zidani most – Celje: dokončna odmera povezovalnih cest v Marija Gradcu (delno) ter
- dokončna odmera izvlečnega tira (v okviru pogodbe za II. tir Divača–Koper, sklenjene z DRSI).

### **Direkcija RS za infrastrukturo (ceste)**

- dokončana geodetska izmera 99 odsekov že zgrajenih in rekonstruiranih glavnih in regionalnih ter kolesarskih povezav cest v dolžini 190 km
- naročene so bile izmere cest pred gradnjo za potrebe odkupov zemljišč na 22 odsekih v skupni dolžini 23 km in 89 postopkov v zvezi z ureditvijo mej ali parcelacijo zemljišč v okviru dokončne odmere zgrajenih objektov
- izvedeno 1518 postopkov v zvezi z urejanjem in zamejičenjem posestnih meja,
- zaključeno 9 postopkov sodnih ureditev meje, ki so bile evidentirane v zemljiški kataster.





# PROSTORSKO NAČRTOVANJE IN VARSTVO OKOLJA

## DARS

- konzultantske storitve v postopkih državnega prostorskega načrtovanja na odsekih cest Ptuj–Markovci, Podgora–Letuš, Slovenj Gradec jug–Dravograd z obvoznici, Otiški vrh–MMP Holmec, Koper–Šmarje–Dragonja, Postojna–Jelšane, umestitev prehoda za živali na odseku Unec–Postojna, ureditev platoja Karavanke
- sodelovanje v postopkih pridobivanja okoljevarstvenih soglasij za odseke cest

## Direkcija RS za infrastrukturo (ceste)

- konzultantske storitve v postopkih državnega prostorskega načrtovanja za rekonstrukcijo ceste Bača – Dolenja Trebuša, državno cesto med AC A1 Maribor–Ljubljana in AC A2 pri Novem mestu (3RO sredina), 4. razvojno os na odseku Cerčno–Hotavlje, obvoznico glavne ceste G2-106 v Velikih Laščah, cestno povezavo Krško–Brežice, glavno cesto G2-108 na odseku Zgornji Hotič–Spodnji Hotič, glavno cesto G2-107 Šentjur–Dobovec, navezovalno cesto Zahodna obvoznica Maribor, obvozno cesto Ribnice in obvozno cesto Kočevja ter spremembe in dopolnitve za cesto Hrastnik–Zidani Most in deviacijo ceste G1-5 Rimske Toplice–Zidani Most–Radeče
- konzultantske storitve v postopkih občinskega prostorskega načrtovanja (občinskih prostorskih načrtov in občinskih podrobnih prostorskih načrtov) za prostorsko ureditev skupnega pomena za sanacijo s plazom poškodovane državne ceste R3-609/2117 Ajdovščina–Predmeja na območju plazu Stogovce, obvoznice Gabrovka, Grivac, Mirna, Lenart, Mokronog, Moravče, Ravne, Lenart, prestavitev ceste v Ribnici in obvoznico trškega jedra Rogatec
- konzultantske storitve na področju varstva okolja

## Direkcija RS za infrastrukturo (železnice)

- inženirske storitve pri pripravi pobude ter analize smernic za Spremembe in dopolnitve državnega lokacijskega načrta za drugi tir železniške proge na odseku Divača–Koper (nadgradnja v dvotirno progo)
- strokovni nadzor (recenzija okoljske in prostorske analize) nad izdelavo Strokovnih podlag in predštudije upravičenosti za nadgradnjo regionalnih železniških prog v RS ter železniškega omrežja na področju LUR
- strokovno svetovalne storitve za pridobitev podlag ter pripravo in pridobitev pobud/DIIP za kamniško in dolenjsko progo
- inženirske storitve v fazi študije variant za Tivolski lok, iskanje tehničnih in prostorsko-urbanističnih rešitev na območju pivovarne in usklajevanje z MO Ljubljana
- inženirske storitve v fazi pridobitve izvajalca za izdelavo strokovnih podlag, okoljskega poročila, državnega prostorskega načrta in investicijske zasnove za nadgradnjo železniške proge Ljubljana–Kranj–Jesenice–državna meja v obstoječem koridorju

## 2TDK

- strokovno in finančno spremljanje aktivnosti v povezavi z okoljskim monitoringom med gradnjo drugega tira Divača–Koper

## LETALIŠČA

- inženirske storitve pri zagotovitvi in nadzoru nad pripravo strokovnih podlag, okoljske in prostorske dokumentacije) v postopku priprave državnih prostorskih načrtov za Letališče Jožeta Pučnika Ljubljana, Letališče Edvarda Rusjana Maribor in Letališče Portorož

## OBČINE

- konzultantske storitve za pripravo regionalnega prostorskega načrta za območje ureditve navezave Zasavja na avtocesto A1 Šentrupert–Prebold–Trbovlje–Hrastnik





# STORITVE S PODROČJA INFORMACIJSKE TEHNOLOGIJE

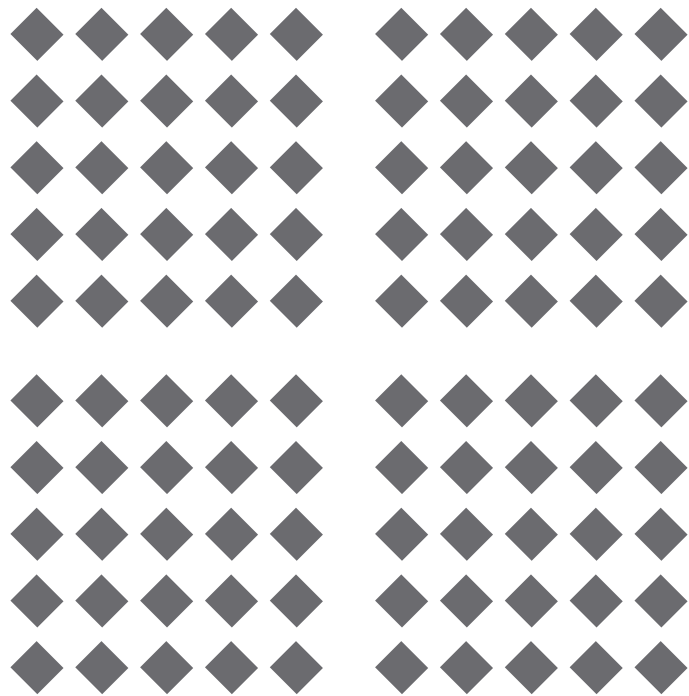
## Poslovno svetovanje pri demonstracijskih projektih vzpostavljanja pametnih mest

- svetovanje pri pripravi vsebinskih področij in tehničnih specifikacij v skladu s standardom OASC
- svetovanje pri definiranju meril in načina točkovanja
- svetovanje in priprava razpisne dokumentacije in obrazcev

Naročnik: Ministrstvo za javno upravo

Vrednost storitev: 30.451,20 EUR







DRI upravljanje investicij, Družba za razvoj infrastrukture, d. o. o.

Kotnikova ulica 40  
SI-1000 Ljubljana



[info@dri.si](mailto:info@dri.si) [www.dri.si](http://www.dri.si)