

■ REFERENCE 2022

The logo for ADRI, featuring a stylized white icon of a building or structure with diagonal lines, followed by the letters 'ADRI' in a bold, sans-serif font, all contained within a red square.

ADRI

**S O U S T V A R J A M O
G R A J E N O O K O L J E**

REFERENCE DRI 2022

Družba DRI upravljanje investicij, d. o. o., kot notranji izvajalec države opravlja storitve investicijskega inženiringa in druge svetovalne storitve za državne organe in pravne osebe javnega prava. Nastopamo tudi na trgih doma in v tujini, kjer opravljamo svetovalne in inženiring storitve za javne in zasebne naročnike.

Širok nabor dejavnosti nam omogoča organiziranje in vodenje celotne investicije, tako v fazah priprave, projektiranja in gradnje kot pri vzdrževanju in upravljanju infrastrukturnih objektov.

Celovito ponudbo svetovalnih in inženiring storitev zaokrožujemo s specializiranimi svetovalnimi storitvami po meri naročnika.

Pri infrastrukturnih projektih, predstavljenih v publikaciji, je družba DRI opravila eno ali več različnih storitev skladno s posameznimi pogodbenimi obveznostmi, kot so svetovalni inženiring, tehnično svetovanje, projektno vodenje gradnje, gradbeni nadzor, strokovni nadzor, supernadzor, strokovni nadzor nad gradbeno-obrtniškimi deli (GOI dela) ter koordinacija varnosti in zdravja pri delu.

V KATALOGU REFERENC SO ZAJETI PROJEKTI, KI SMO JIH USPEŠNO ZAKLJUČILI DO KONCA LETA 2022.

ŽELEZNIŠKA INFRASTRUKTURA	4
PROMETNA INFRASTRUKTURA	6
AVTOCESTE	6
DRŽAVNE CESTE	10
VODNA IN KOMUNALNA INFRASTRUKTURA	18
VODNA INFRASTRUKTURA	19
KOMUNALNA INFRASTRUKTURA	21
VISOKE GRADNJE	22
INVESTICIJSKA DOKUMENTACIJA IN SKLADI EU	24
RECENZIJE	28
PROSTORSKO NAČRTOVANJE IN VARSTVO OKOLJA	32
PREMOŽENJSKOPRAVNE STORITVE IN KATASTRSKA GEODEZIJA	34
TUJI TRGI	38



ŽELEZNIŠKA PROGA DIVAČA-KOPER - DOSTOPNE CESTE

ŽELEZNIŠKA INFRASTRUKTURA

ŽELEZNIŠKA PROGA PESNICA–ŠENTILJ–DRŽAVNA MEJA

Ureditev križanj cest z železnico

Faza 1: ukinitiv nivojskega prehoda v Pesnici in izvedba povezovalne ceste na obstoječi podvoz.

Faza 2: ukinitiv treh nivojskih prehodov (Ranca 1, Ranca 2 in Ranca 3), izvedba križanja regionalne ceste z nadvozom in izgradnja povezovalnih cest.

Faza 3: zavarovanje nezavarovanega obstoječega nivojskega prehoda Ranca 4.

Faza 4: ukinitiv dveh nivojskih prehodov (Štrihovec 1 in Štrihovec 2), izvedba križanja lokalne ceste z nadvozom in izgradnja povezovalnih cest.

Faza 5: ureditev obstoječega zavarovanega prehoda Štrihovec 4.

Faza 6: ukinitiv nivojskega prehoda Šentilj 1 in izgradnja povezovalne ceste do obstoječega zavarovanega nivojskega prehoda Šentilj 2.

- Vrednost GOI del: 18.873.148,83 EUR
- Naročnik: Ministrstvo za infrastrukturo, Direkcija RS za infrastrukturo

Izvedba aktivne protihrupne zaščite

Dela so obsegala izvedbo 10,65 km protihrupnih ograj.

- Vrednost GOI del: 10.103.228,55 EUR
- Naročnik: Ministrstvo za infrastrukturo, Direkcija RS za infrastrukturo

ŽELEZNIŠKA PROGA DIVAČA–KOPER

Izvedba dostopnih cest

Izgradnja 24 dostopnih cest z asfaltnim voziščem za prevoz materialov in gradbene mehanizacije pri gradnji predorov, mostov in trase samega tira v dolžini 18,55 km. Na cestah so številni oporni in podporni zidovi, prepusti in mostovi. Večina ceste poteka po zahtevnih, težko dostopnih terenih. Po izgradnji drugega tira bodo ceste namenjene dostopu za potrebe vzdrževanja in intervencij v primeru nesreč v predorih.

- Vrednost GOI del: 17.273.784,96 EUR
- Naročnik: 2TDK

Izvedba objektov za prečkanje doline Glinščice

Izvedba viadukta za prečkanje doline Glinščice v dolžini 220 m, zasnovanega kot kontinuirana polintegralna konstrukcija prek treh polj. Izvedba prepusta in dveh opornih zidov, zasnovanih kot sidrani branasti konstrukciji z vmesno kamnito oblogo.

- Vrednost GOI del: 12.567.030,38 EUR
- Naročnik: 2TDK



AVTOCESTNI PREDOR GOLOVEC

PROMETNA INFRASTRUKTURA

AVTOCESTE

Naročnik storitev je Družba za avtoceste v Republiki Sloveniji, DARS, d. d.

OBNOVE, REKONSTRUKCIJE, SANACIJE

Postavitev blažilnikov trkov na priključkih na območju avtocestnih baz Hrušica, Vransko in Slovenske Konjice

Postavitev 18 blažilnikov trkov in jeklene varnostne ograje v skupni dolžini 1110 m.

- Vrednost GOI del: 309.308,42 EUR

Sanacija voziščne konstrukcije z nadgradnjo elektro-strojne opreme vzhodne in zahodne cevi predora Golovec in zamenjava obstoječe razsvetljave v pokritem vkopu Strmec

Sanacija voziščne konstrukcije z dreniranjem, ploskovno dreniranje pod cestiščem, izvedba vrtanja z vgradnjo kovinske zaščitne cevi, odstranjevanje betonske voziščne konstrukcije, vgradnja voziščne konstrukcije, sanacija opleska notranje betonske obloge, sanacija razpok na portalnih stenah in elektro-strojna dela.

- Vrednost GOI del: 9.589.343,49 EUR

Preplastitev voziščne konstrukcije odseka na A2 0028 in 0628 Drnovo–Brežice od km 10,350 do km 11,717 ter 0029 in 0629 Brežice–Obrežje od km 0,000 do km 8,150

Preplastitev vozišča in mostu, pokritega vkopa viadukta in šestih podvozov v dolžini 9517 m.

- Vrednost GOI del: 13.970.256,49 EUR

ITS IN ELEKTRO-STROJNA OPREMA

Optimizacija požarnih algoritmov delovanja mehanskega prezračevalnega sistema v predoru Dekani

- Vrednost GOI del: 358.983,52 EUR

Zamenjava sidrnih vijakov obstoječih ventilatorjev v predorih Jasovnik, Trojane, Kastelec in Dekani

- Vrednost GOI del: 356.679,44 EUR

Dobava in montaža samodejnih števecv prometa z razvrstitvijo vozil na avtocestah in hitrih cestah

- Vrednost GOI del: 1.031.461,20 EUR

Sanacija sistema Klic v sili na odseku Golovec–priključek Trebnje – zahod

- Vrednost GOI del: 522.109,98 EUR

Izvedba montaže optičnega kabla na odseku Blagovica–avtocestna baza Slovenske Konjice

- Vrednost GOI del: 482.676,12 EUR

Semaforizacija križišč na priključku Sveta Trojica na A5/01 ter R2-433/1287 in R1-229/1286

- Vrednost GOI del: 236.288,62 EUR

PROMETNA VARNOST

Svetovalne storitve na področju upravljanja, vzdrževanja, zagotavljanja prometne varnosti in obnovitvenih del na avtocestah in hitrih cestah. Mednje sodi tudi organizacija, vodenje in izvedba strokovnega nadzora nad deli.

Postavitev blažilnikov trkov na priključkih na območju avtocestnih baz Maribor in Murska Sobota

Izdelava izvedbenega načrta.

- Vrednost storitve: 10.943,40 EUR

Pregled priključkov avtocest in hitrih cest

Poudarek je bil predvsem na vidiku tveganja za vožnjo v napačno smer, usklajenosti prometne signalizacije in ustreznosti omejitev hitrosti. V sklopu projekta smo izvajali terenske ogledе ter foto in video dokumentirali kritične lokacije. Po preučitvi posnetkov in ugotovitev na terenu so bili izdelani nalogi za spremembe prometne signalizacije.

Recenzije projektnih dokumentacij za cestni in prometni del



TRETJA RAZVOJNA OS SEVER

Izgradnja hitre ceste od priključka Velenje jug do priključka Slovenj Gradec jug - sklop D Gaberke

Na območju priključka Gaberke je bila izvedena cestna ureditev, zgrajeni so objekti in pripadajoča komunalna infrastruktura.

Nadvoz Gaberke: prednapeta armiranobetonska konstrukcija, razpon 39 m, višina 23,20 m, dolžina 196 m.

Oporna konstrukcija: zasnovana je kot pilotna stena, sidrana s stalnimi geotehničnimi sidri. Konstrukcijo sestavlja 83 armiranobetonskih pilotov, spremenljive dolžine od 16 do 24 m. Višina znaša 10,95 m, dolžina pa 198,75 m.

Cestne ureditve: R3-696/7912 Velenje–Škale od km 6,261 do km 6,674, R3-696/7919 Škale–Graška Gora–Šmiklavž od km 0,000 do km 0,708, LC410111 Velenje–Gaberke od km 0,000 do km 0,200, avtobusno postajališče na R3-696/7912 Velenje–Škale.

- Vrednost GOI del: 10.337.831,44 EUR



TRETJA RAZVOJNA OS SEVER - PRIKLJUČEK GABERKE



GLAVNA CESTA ZIDANI MOST – RADEČE

PROMETNA INFRASTRUKTURA

DRŽAVNE CESTE

Naročnik storitev je Direkcija Republike Slovenije za infrastrukturo.

OBJEKTI

Nadvoz čez železniško progo v Lescah na R1-209/1088

Nadomestna gradnja nadvoza z razponom 14 m, rekonstrukcija ceste v dolžini 510 m, podvoz za kolesarje z razponom 5,50 m.

- Vrednost GOI del: 2.921.687,89 EUR

Rekonstrukcija mostu čez Dravo v Rušah na R2-435/1439

Obnova mostu čez Dravo v Rušah dolžine 131,10 m, rekonstrukcija ceste pred mostom in za njim v dolžini 170 m, utrditev brežin pod mostom v skupni dolžini 50 m.

- Vrednost GOI del: 2.580.000 EUR

Most čez Pesnico v Dornavi na R3-713/4910

Nadomestna gradnja mostu prek treh polj v dolžini 57 m, rekonstrukcija ceste pred mostom in za njim v dolžini 190 m, ureditev korita Pesnice v skupni dolžini 40 m.

- Vrednost GOI del: 1.470.609,79 EUR

Nadvoz čez železniško progo pri Orehku na R1-211/0211

Rekonstrukcija nadvoza z razponom 10 m, rekonstrukcija ceste dolžine 620 m.

- Vrednost GOI del: 2.200.346,10 EUR

Most čez Cerkovnik v Vuzenici na R3-702/2704

Nadomestna gradnja mostu z razponom 16 m, rekonstrukcija regionalne ceste in križišča dolžine 100 m.

- Vrednost GOI del: 710.493,02 EUR

UREĐITVE, MODERNIZACIJE IN REKONSTRUKCIJE DRŽAVNIH CEST

G1-5/0331 Zidani Most–Radeče

Rekonstrukcija cestnega odseka, zamenjava cestnega ustroja in asfaltiranje; dolžina 1130 m. Izgradnja armiranobetonskih podpornih zidov PZ1, PZ2, PZ3 in PZ4 v dolžini 750 m. Ureditev odvodnjavanja prek treh škatlastih armiranobetonskih in cevni prepustov.

- Vrednost GOI del: 6.812.081,27 EUR

Mednarodni mejni prehod Dragonja

Rekonstrukcija ceste v dolžini 250 m med MMP Dragonja in mostom čez Dragonjo. Ureditev ceste z inundacijskim objektom v dolžini 50 m.

- Vrednost GOI del: 2.160.495,17 EUR

R1-217/1209 Brezovica–Kanižarica

Zamenjava cestnega ustroja, sprememba poteka nivelete ceste, asfaltiranje cestnega odseka, ureditev odvodnjavanja in prometne signalizacije. Dolžina 1638 m.

- Vrednost GOI del: 1.210.910,26 EUR

Razdrto–Podnanos: IV. etapa

Preplastitev ceste v dolžini 2790 m z izvedbo hladne reciklaže s penjenim bitumnom in z ureditvijo odvodnjavanja.

- Vrednost GOI del: 957.017,53 EUR

R1-235/0317 Radenci–Petanjci

Rekonstrukcija odseka regionalne ceste od obstoječega krožnega križišča v Radencih do mostu čez reko Muro v dolžini 690 m, vključno z rekonstrukcijo avtobusnega postajališča. Rekonstrukcija krožnega križišča v Radencih in odseka R1-230 v dolžini 225 m. Ureditev kolesarskih stez, hodnikov za pešce, odvodnjavanja, ploščadi za umirjanje prometa, parkirišča ob vozišču pri igralnem salonu, parkirišča ob cesti R1-230, prometne opreme in signalizacije.

- Vrednost GOI del: 2.666.013,12 EUR

R1-225/1248 Radmirje–Mozirje (križišče Renek)

Ureditev krožnega križišča, odvodnjavanja, avtobusne postaje, komunalnih in energetskih vodov. Izgradnja podpornega zidu v dolžini 200 m

- Vrednost GOI del: 1.080.111,38 EUR

R2-420 Brežice–Dobova

Izgradnja kolesarske steze ob regionalni cesti v dolžini 4700 m.

- Vrednost GOI del: 1.541.959,27 EUR

VZDRŽEVANJE DRŽAVNIH CEST

V okviru svetovalnih in inženirskih storitev pri koncesijah za **redno vzdrževanje državnih cest** smo izvajali stalen nadzor nad stanjem in prevoznostjo cest, zagotavljali takojšnjo prevoznost ob elementarnih in drugih izrednih dogodkih ter pri izvajanju zimske službe. V obsegu storitev v zvezi s koncesijami smo izvedli naloge, ki so povezane:

- s krpanjem asfaltnih vozišč: izvajali smo nadzor pri vgradnji 53.710 t vročih asfaltnih zmesi na 186 odsekih v skupni površini 393.592 m², porabljenih je bilo še 1143 t hladne asfaltne mase za interventno krpanje vozišč, zlasti v slabih vremenskih razmerah;
- z obnovo makadamskih vozišč: izvajali smo nadzor pri obnovi 23 odsekov makadamskih vozišč v skupni dolžini 239 km;
- s posodobitvijo makadamskih vozišč: izvajali smo nadzor pri posodobitvi (asfaltiranju) enega odseka v skupni dolžini 7166 m;
- z obnovo objektov odvodnjavanja: izvajali smo nadzor pri obnovah in ureditvah odvodnjavanja na 59 objektih odvodnjavanja (mulde, koritnice, jarki, prepusti, kanali);
- s popravili podpornih in opornih zidov: izvajali smo nadzor pri manjših popravilih 48 zidov v skupni dolžini 2018 m;
- s sanacijami nevarnih mest: izvajali smo nadzor pri sanaciji nevarnih mest na treh odsekih;
- s sanacijami med zimo poškodovanih asfaltnih vozišč: izvajali smo nadzor pri vgradnji 13.688 t vročih asfaltnih mešanic na 82 odsekih v skupni površini 79.307 m²;
- z obnovo talnih obeležb: izvajali smo nadzor pri obnovi 2221 km osnih črt, 1192 km robnih črt, 2295 m širokih črt in 106.197 m² prečnih črt;
- z varnostnimi ograjami: izvajali smo nadzor pri postavitvi 16.983 m novih ograj ter pri popravilu 18.004 m dotrajanih in poškodovanih ograj;
- z vertikalno signalizacijo: izvajali smo nadzor pri postavitvi 23.031 smernikov, zamenjavi 3844 prometnih znakov in odstranitvi 2306 prometnih znakov, na novo pa je bilo postavljenih 2289 prometnih znakov;
- z vzpostavitvijo prevoznosti po večjih 17 elementarnih dogodkih (plazovi, usadi, vetroolomi, poplave itn.) na 169 odsekih državnih cest;
- z vzdrževanjem cestno-vremenskih postaj: izvajali smo nadzor pri vzdrževanju 40 cestno-vremenskih postaj in pri nadgradnji cestno-vremenskega informacijskega sistema.

V okviru **investicijskih vzdrževalnih del pri obnovi dotrajanih in poškodovanih asfaltnih vozišč** smo uspešno izvedli celovite inženirske storitve pri preplastitvah in ojačitvah na 50 odsekih državnih cest v skupni dolžini 106 km. Pripravili smo projektne naloge, dimenzionirali voziščne konstrukcije, izdelali izvedbene načrte, pripravili tehnični del razpisne dokumentacije, sodelovali pri izvedbi razpisa in izvedli nadzor nad gradnjo.

V okviru **del za zaščito državnih cest pred padajočim kamenjem in skalnimi podori** smo v letu 2022 izvajali svetovalne in inženirske storitve v naslednjem obsegu najpogostejših zaščitnih ukrepov: postavljenih je bilo 2937 m podajno-lovilnih sistemov, nameščenih pa je bilo 13.298 m² visokonatezних sidranih mrež in 24.340 m² prilagojenih mrež.

V okviru **sanacije poškodb in drugih nevarnih mest** smo izvajali svetovalne in inženirske storitve pri sanaciji osmih usadov in plazov. Skupno smo izvedli 464 m AB sidranih pilotnih sten, 424 m opornih kamnito-betonskih zložb, 687 m globokih drenažnih reber in 1167 m celovitih sanacij voziščnih konstrukcij.

TEHNIČNO UREJANJE PROMETA, UPRAVLJANJE Z DRŽAVNIMI CESTAMI IN PROMETNA VARNOST

Svetovalne in inženirske storitve pri ukrepih za izboljšanje prometne varnosti, urejanje prometne signalizacije, pregledi načrtov za zapore cest, pregledi dokumentacije za posege na cestah in recenzije projektne dokumentacije:

- analiza podatkov problematičnih odsekov cest glede prepustnosti in prometne varnosti,
- obravnava mest z visoko stopnjo prometnih nesreč (117 pregledov in izvedba ukrepov) in pregled opravljenih raziskav dejavnikov za nastanek prometnih nesreč s smrtnim izidom (10 pregledov in izvedba ukrepov),
- izvajanje obdobjnih pregledov cest ter urejanje prometne signalizacije in opreme (614),
- popisi prometne signalizacije in opreme za potrebe investicijskega vzdrževanja cest (117),
- priprava predlogov letnih programov del,
- priprava projektnih nalog (17),
- priprava tehničnega dela razpisne in pogodbene dokumentacije,
- nadzor nad izvajanjem del na 23 gradbiščih,
- svetovalne storitve na 187 investicijskih projektih,
- priprava 216 opomnikov s področja investicij prometne varnosti,
- izdelava načrtov in študij s področja prometne varnosti (9),
- sodelovanje pri obveščanju javnosti,
- izvajanje pregledov načrtov za zapore cest (1093),
- priprava dovoljenj za zapore (1511) in dopolnitev v postopku izdaje dovoljenj za zapore (764),
- priprava soglasij za postavitev začasne prometne signalizacije (167),
- pregled in potrjevanje delavniških načrtov za prometno signalizacijo (797),
- pregled dokumentacije za turistično obvestilno signalizacijo (87),
- recenzije projektne dokumentacije (107),
- pregledi projektne dokumentacije za posege v varovalni pas in cestni svet (617),
- sodelovanje na tehničnih (442) in komisijских pregledih izvedenih del (221).

V sklopu **terenskih in komisijskih ogledov** (skupaj 663 v letu 2022) ter testnih polj smo izboljšali prometno-varnostne ureditve. Izvajali smo meritve hitrosti vozil, kontrolo osnih pritiskov in dimenzij tovornih vozil ter aktivno vodili tovorni promet na javnih cestah.

V sklopu **upravljanja s cestami** smo med drugim izvajali tudi podporne storitve na področju investicij DRSl in rednega vzdrževanja cest. Izvajali smo preglede projektov v času gradnje in korekcijo stanj prometne ureditve.

Skupna vrednost del pri izvedbi ukrepov za izboljšanje prometne varnosti: 10.800.000 EUR

Ureditev krožnega križišča Sebeborci na R1-232/1315 Petrovci–Martjanci v km 15,055 z občinskima cestama LC 333071 in LC 265211.

- Vrednost investicije: 642.299,98 EUR
- Naročnik: Direkcija RS za infrastrukturo

Ureditev odseka črne točke Slivnica–Slovenska Bistrica na R2-430/0274 Slivnica–Slovenska Bistrica od km 0,802 do km 1,187.

- Vrednost investicije: 209.866,86 EUR

Ureditev območja križišča na R1-230/1310 Ljutomer–Pavlovci od km 1,460 do km 1,960 v dolžini 500 m.

- Vrednost investicije: 547.285,33 EUR
- Naročnik: Direkcija RS za infrastrukturo

Ureditev avtobusne postaje Tupaliče in rekonstrukcija ceste R1-210/1106 in 1107 Spodnje Jezersko–Preddvor.

- Vrednost investicije: 2.176.400,91 EUR
- Naročnika: Direkcija RS za infrastrukturo in Občina Preddvor

Ureditev območja državne ceste G1-5/0328 v naselju Laško – rekonstrukcija dveh križišč.

- Vrednost investicije: 1.275.655,78 EUR
- Naročnika: Direkcija RS za infrastrukturo in Občina Laško

Izgradnja otoka za umirjanje prometa na R3-710 Maribor–Ptuj/1292 Maribor–Dvorjane od km 4,762 do km 4,980.

- Vrednost investicije: 265.272,70 EUR
- Naročnika: Direkcija RS za infrastrukturo in Mestna občina Maribor

Ureditev trikrakega križišča in para avtobusnih postajališč Dovže na G1-4/1259 Slovenj Gradec–Zgornji Dolič od km 7,000 do km 7,250.

- Vrednost investicije: 639.680,23 EUR
- Naročnik: Direkcija RS za infrastrukturo

Ureditev prehoda za pešce Potok–Snovik.

- Vrednost investicije: 36.585,39 EUR
- Naročnik: Direkcija RS za infrastrukturo

Ureditev varnega prehoda za pešce na R2-426/1269 Pesje–Gorenje od km 2,735 do km 3,122 pri naselju Lokovica.

- Vrednost investicije: 78.000 EUR
- Naročnik: Direkcija RS za infrastrukturo

Ureditev hodnika za pešce ob G1-5/0360 od km 0,260 do km 0,500 in ob LC 342051 od km 0,000 do km 0,333 v naselju Radeče.

- Vrednost investicije: 423.096,94 EUR
- Naročnika: Direkcija RS za infrastrukturo in Občina Radeče

Ureditev avtobusnih postajališč Beli potok Laznik na R2-430/0281 od km 2,910 do km 3,180 – Spodnje Stranice.

- Vrednost investicije: 326.304,32 EUR
- Naročnik: Direkcija RS za infrastrukturo

Ureditev kolesarske povezave Biš–Gočova ob cesti R1-229/1286 (Trnovska vas).

- Vrednost investicije: 472.096,56 EUR
- Naročnika: Direkcija RS za infrastrukturo in Občina Trnovska vas

Ureditev križišča ceste R2-430/0274 in 0275 pod Jožefom.

- Vrednost investicije: 302.746,75 EUR
- Naročnik: Direkcija RS za infrastrukturo

Ureditev R1-210/1078 Škofja Loka–Jeprca skozi naselje Godešič od km 2,100 do km 3,160.

- Vrednost investicije: 1.077.086,84 EUR
- Naročnika: Direkcija RS za infrastrukturo in Občina Škofja Loka

Ureditev para avtobusnih postajališč Davški most na vozišču državne ceste R2-403/1075 Podrošt–Češnjica med km 4,280 in km 4,420.

- Vrednost investicije: 75.191,42 EUR
- Naročnik: Direkcija RS za infrastrukturo

Ureditev križišča Videm na G2-108/1181 Šentjakob–Ribče v km 3,670.

- Vrednost investicije: 716.101,78 EUR
- Naročnika: Direkcija RS za infrastrukturo in Občina Dol pri Ljubljani

Ureditev kolesarske steze ob državni cesti R2-450/1404 od km 4,060 do km 4,280 in ob občinski cesti 380113 od km 0,060 do km 0,125 (Magna).

- Vrednost investicije: 325.902,13 EUR
- Naročnika: Direkcija RS za infrastrukturo in Občina Hoče - Slivnica

Ureditev prehoda za pešce na območju avtobusnih postajališč in križišča ceste R2-447/0290 (v km 4,650) s cesto R3-732/8259 (v km 0,000) – Tabor.

- Vrednost investicije: 96.853,53 EUR
- Naročnik: Direkcija RS za infrastrukturo

Elaborata za postavitev dodatnih elementov za usmerjanje in zaščito motoristov na R2-427/1351 Latkova vas–Trbovlje od km 3,500 do km 7,000 in od km 12,513 do km 17,130 m (Prebold–Marija Reka in Podmeja–Trbovlje).

- Vrednost investicije: 101.000 EUR
- Naročnik: Direkcija RS za infrastrukturo

Elaborat za določitev ukrepov za motoriste na G1-11/1062 Koper–Dragonja v skupni dolžini 12.400 m.

- Vrednost investicije: 24.400,00 EUR
- Naročnik: Direkcija RS za infrastrukturo

Elaborat za postavitev dodatnih elementov za vodenje in zaščito motoristov na R1-203/1004 Žaga–Kobarid med km 0,5 + 200 in km 13 + 230 v dolžini 12,530 m.

- Vrednost investicije: 189.000 EUR
- Naročnik: Direkcija RS za infrastrukturo

Elaborat za postavitev dodatnih elementov za vodenje motoristov na R1-210/1105 in 1106 Jezersko II.

- Vrednost investicije: 112.300 EUR
- Naročnik: Direkcija RS za infrastrukturo

Elaborat za postavitev dodatnih elementov za vodenje in zaščito motoristov na G2-105/0256 Novo mesto (REVOZ)–Metlika med km 2,000 in km 25,000 v dolžini 23.000 m.

- Vrednost investicije: 360.000 EUR
- Naročnik: Direkcija RS za infrastrukturo

Elaborat za določitev ukrepov za motoriste na R2-409 in R1-208 v skupni dolžini 13.445 m.

- Vrednost investicije: 171.600 EUR
- Naročnik: Direkcija RS za infrastrukturo

Urbano-arhitekturna ureditev na R3-615/5740 Volčja Draga–Gornji Miren na območju osnovne šole.

- Vrednost investicije: 37.000 EUR
- Naročnik: Direkcija RS za infrastrukturo

Arhitekturno-urbana ureditev na R2-447/0292 Lukovica–Želodnik na območju dveh križišč v naselju Šentvid pri Lukovici.

- Vrednost investicije: 82.000 EUR
- Naročnik: Direkcija RS za infrastrukturo

Začasne meritve hitrosti na državnih cestah v Republiki Sloveniji.

- Vrednost investicije: 239.998,40 EUR
- Naročnik: Direkcija RS za infrastrukturo

Redno vzdrževanje prikazovalnikov hitrosti MHP50 v letih 2022 in 2023.

- Vrednost investicije: 48.305,90 EUR
- Naročnik: Direkcija RS za infrastrukturo



KROŽNO KRZIŠČE SEBEBORCI NA R1-232/1315 PETROVCI-MARTJANCI



KRZIŠČE IN AP DOVŽE NA G1-4/1259 SLOVENU GRADEC-ZGORNJI DOLIČ



ZADRŽEVALNIK VISOKIH VODA VELIKI POTOK

VODNA IN KOMUNALNA INFRASTRUKTURA

VODNA INFRASTRUKTURA

Ureditev Sevnične od km 0 + 368,00 do km 2 + 345,81

Ureditev vodotoka v dolžini 1,6 km. Ureditev brežin, izvedba talnih pragov, hrapavih drč, premostitev.

- Vrednost GOI del: 1.678.263,05 EUR
- Naročnik: Direkcija RS za vode

Sanacija pregrade Vogršček s pripadajočimi objekti

Lokalna sanacija obstoječega odzemnega objekta, izgradnja oziroma prizidava novega odzemnega objekta višine 31,2 m, izgradnja predora dolžine 147,15 m, vgradnja novih cevi talnega izpusta premera 1200 mm in nove cevi namakalnega voda premera 1000 mm, vgradnja nove HMO, izgradnja novega iztočnega objekta dolžine 33,6 m in zatesnitev obstoječih cevovodov talnega izpusta pod pregrado. Izvedba gradbene jame globine 30 m in dovodnega jarka s sidranimi armiranobetonskimi slopi. Vgrajenih je bilo 430 sider.

- Vrednost GOI del: 10.175.919,57 EUR
- Naročnik: Direkcija RS za vode

Zadrževalnik visokih voda Veliki potok (Grosuplje)

Zadrževalnik – pregrada s prostornino 549.143 m³ (435.000 m³ pri zadrževanju stoletnih voda). Največja višina pregrade je 16,65 m, dolžina pa 220 m. Talni izpust z zapornico je omejen na pretok $Q = 5 \text{ m}^3/\text{s}$. Prestavitev lokalne ceste dolžine 526 m. Prestavitev vodovoda, električnih in telekomunikacijskih vodov. Talni izpust: armiranobetonski objekt dolžine 107,9 m, širine 8 m in z največjo višino 16 m. Prelivno polje: armiranobetonski objekt velikosti 76 × 16 m.

- Vrednost GOI del: 6.528.766,70 EUR
- Naročnik: Direkcija RS za vode

Protipoplavni zid Miren–Grabec

Visokovodni zid višine od 1 do 6,3 m, kamnita zložba dolžine 48 m, nadvišanje obstoječega zidu (III. faza). V okviru II. faze je bilo zgrajeno črpališče zalednih voda ter urejena električni priključek črpališča in meteorni kanal v dolžini 61 m.

- Vrednost GOI del: 351.562,40 EUR
- Naročnik: Direkcija RS za vode

Potok Barbara

Rekonstrukcija kanaliziranega dela vodotoka.

- Vrednost GOI del: 1.119.994,17 EUR
- Naročnik: Direkcija RS za vode



Nasip Medlog 2

Protipoplavni nasip dolžine 606 m in višine od 1 do 2,6 m, delna izgradnja visokovodnega armiranobetonskega zidu dolžine 169 m in višine od 70 do 140 cm nad obstoječim terenom, odstranitev odpadkov, ukrepi na kanalizacijskem omrežju, odstranitev rastlinjakov.

- Vrednost GOI del: 2.357.418,70 EUR
- Naročnik: Direkcija RS za vode

Ureditev potoka Bičje (Grosuplje)

Rekonstrukcija ceste in mostu – 1. faza.

- Vrednost GOI del: 968.010,22 EUR
- Naročnik: Direkcija RS za vode

Nasip Mura (Gaberje)

Rekonstrukcija in nadvišanje visokovodnega nasipa. Skupna dolžina trase približno 2260 m.

- Vrednost GOI del: 1.474.630,69 EUR
- Naročnik: Direkcija RS za vode

Polzela–Parižlje, 1. faza

Izvedba kamnito-betonske berme in kaštnih jezbic, širitev struge, postavitvev 70 m kamnito-betonskega zidu, sanacija nasipa v dolžini 420 m.

- Vrednost GOI del: 925.998,36 EUR
- Naročnik: Direkcija RS za vode

KOMUNALNA INFRASTRUKTURA

Odvajanje in čiščenje odpadne vode na območju vodonosnika Ljubljanskega polja – 1. sklop, I. faza (Občina Medvode)

24,4 km fekalne kanalizacije.

- Vrednost GOI del: 11.721.838 EUR
- Naročniki: Mestna občina Ljubljana, Občina Medvode, Občina Vodice

Odvajanje in čiščenje odpadne vode na območju vodonosnika Ljubljanskega polja – 1. sklop, I. faza (Občina Vodice)

9,1 km fekalne kanalizacije (del tlačni vod), dve črpališči.

- Naročniki: Mestna občina Ljubljana, Občina Medvode, Občina Vodice
- Vrednost GOI del: 5.819.026,36 EUR

Vodovod Jeprca

- Vrednost GOI del: 56.490,05 EUR
- Naročnik: Občina Medvode





SPLOŠNA BOLNIŠNICA CELJE

VISOKE GRADNJE

SPLOŠNA BOLNIŠNICA CELJE

Storitve DRI: nadzor po Gradbenem zakonu, svetovalni inženiring po FIDIC, koordinacija zdravja in varstva pri delu.

Z gradnjo etape 1 nadomestne novogradnje je v novi zgradbi Splošne bolnišnice Celje zaživela dnevna bolnišnica. Etapa 1 je obsegala gradnjo dveh povezanih objektov (K + P + 5) do tretje podaljšane gradbene faze (konstrukcija, fasada, streha, stavbno fasadno pohištvo, energetika, komunalno opremljanje, komunikacije), vključno z dokončano in opremljeno kletjo in pritličjem, v katerih je več bolnišničnih oddelkov, ter s heliportom na strehi. Površina: 14.000 m².

- Vrednost GOI del: 29.000.000 EUR
- Naročnik: Ministrstvo za zdravje

DSO TISJE, ŠMARTNO PRILITJI

Supernadzor v okviru projekta Sofinanciranje vlaganj v infrastrukturo za krepitev odpornosti izvajalcev institucionalnega varstva, upoštevajoč deinstitucionalizacijo.

Ureditev sob s kopalnicami v pritličju s površino 400 m².

- Vrednost GOI del: 495.032,68 EUR
- Naročnik: Ministrstvo za delo, družino, socialne zadeve in enake možnosti

BAZNE POSTAJE ZA MOBILNO TELEKOMUNIKACIJO

Bazne postaje so zahtevni objekti s telekomunikacijskimi sistemi in jeklenimi konstrukcijami (stolpi) višine do 40 m.

V DRI smo izvajali nadzor nad gradbenimi, strojnimi, elektro in telekomunikacijskimi deli ter izvajali naloge koordinatorja za varnost in zdravje pri delu. Koordinirali smo postopke za pridobitev uporabnih dovoljenj baznih postaj.

12 baznih postaj: Račje selo, Fernetiči, Vučja Gomila, Velika Polana, Drgančevje, Dol pri Hrastniku, Žvirče, Žepina, Struge - Podtabor, Sela pri Žužemberku, Pečarovci, Sovjak.

- Vrednost GOI del: 1.200.000 EUR
- Naročnik: Telekom Slovenije d. d.



INVESTICIJSKA DOKUMENTACIJA IN SKLADI EU

DRUŽBA ZA AVTOCESTE V REPUBLIKI SLOVENIJI, DARS, D. D.

- Poročilo o spremljanju rezultatov in učinkov za projekt Avtocesta A1: Slivnica–Gruškovje: Draženci–mednarodni mejni prehod Gruškovje, izbran v okviru Operativnega programa za izvajanje evropske kohezijske politike v obdobju 2014–2020.
- Dokument identifikacije investicijskega projekta za gradnjo 2. odseka 3. razvojne osi – jug od priključka Maline do mednarodnega mejnega prehoda Metlika in do priključka Črnomelj – jug.
- Podlaga za oceno in izvedbo investicije za rekonstrukcijo križišča na priključku A1, 0139 Žalec (Arja vas), glavne ceste G1-4/1262 Črnova–Arja vas in regionalne ceste R2-451/1448 Arja vas–Žalec.
- Strokovni nadzor nad izvajanjem del za izdelavo elaborata prometne študije s prometnim modelom, prometno-ekonomskega vrednotenja in ocene učinka na varnost v prometu obravnavanih ukrepov na širšem območju Kranja, dodatnih tehničnih rešitev ter prostorskih in okoljskih preveritev.
- Izdelava smernic za obvladovanje tveganj – uvedba sistematiziranega obvladovanja in upravljanja s tveganji pri izgradnji prometne infrastrukture.

DIREKCIJA RS ZA INFRASTRUKTURO / CESTE

- 14 končnih poročil o izvedbi projekta za področje objekti.
- 6 končnih poročil o izvedbi projekta za področje sever.
- 9 novelacij DIIP/IP za področje objekti.
- Investicijski program za projekt NRP 2431-13-0027 Most čez Gračnico v Jurkloštru.
- 22 dokumentov identifikacije investicijskega projekta.
- 23 novelacij dokumentov identifikacije investicijskega projekta.
- 11 poročil o izvajanju oziroma zaključna poročila.
- Recenzija prometne študije Kapacitetna preveritev variant ter rekonstrukcija križišča regionalnih cest R3-710 in R1-229 pri Minoritskem samostanu v mestu Ptuj.
- Recenzija prometne študije Kapacitetna preveritev ter analiza prometne varnosti za območje avtobusnega postajališča in križišča Zamušani na državni cesti G1-2/0250.
- 4 končna poročila o izvedbi projekta za področje geomehanika.
- 10 DIIP/IP za področji vzhodna Slovenija in geomehanika.
- Recenzija elaborata Kapacitetna preveritev obstoječega križišča glavne ceste G1-1/0244 in lokalne ceste 319811 v naselju Ožbalt z umestitvijo levo zavijalnega pasu na glavni prometni smeri.
- Recenzija elaborata prometne študije Kapacitetna analiza križišč in presoja prometne varnosti za ureditev državne ceste G2-108 Črnuče–Šentjakob, odsek 1180 od km 1,330 do km 3,575 in odsek 1181 od km 0,000 do km 0,700 v naselju Ljubljana.
- Recenzija elaborata Prometna študija za ureditev avtobusnega postajališča in priključkov lokalnih cest LC 352021 in LC 362061 na državni cesti G2-106/0262 od km 8,350 do km 8,800 – Ortnek.
- Recenzija elaborata prometne študije preveritve cestnih priključkov kampa Danica na državno cesto R1-209/1092 Bohinjska Bistrica–Jezero.
- Recenzija elaborata Prometna študija za ureditev križišča Tremerje na državni cesti G1-5/0328 Celje–Šmarjeta v km 5,260.
- Recenzija elaborata Kapacitetna preveritev semaforiziranega križišča na Trgu odposlancev v Kočevju.
- Recenzija elaborata Kapacitetna analiza križišča za ureditev avtobusnega postajališča in križišča Sveta Trojica na državni cesti R2-433/1287 od km 0,200 do km 0,600.

DIREKCIJA RS ZA INFRASTRUKTURO / ŽELEZNICE

- IP za ureditev nivojskih prehodov Mirna Peč.
- IP Nadgradnja postavljalne mize v CP Ljubljana v okviru 1. faze nadgradnje železniške postaje Ljubljana.
- Poročilo o izvajanju projekta 2431-17-0085 Daljinsko vodenje prometa na železniških progah – 1. faza.
- IP za ureditev nivojskih prehodov Mirna Peč.
- DIIP Nadgradnja železniških postaj Birčna vas–Metlika–državna meja.
- DIIP Nadgradnja železniške postaje Novo mesto in železniške postaje Novo mesto – Potniški center.
- PIZ za vgradnjo samodejnih progovnih blokov na glavni železniški progi št. 41.
- IP za vgradnjo samodejnih progovnih blokov na glavni železniški progi št. 42.
- IP za zavarovanje nivojskih prehodov Frankovci 2, Obrež 1 in Grabe na glavni železniški progi št. 44 Ormož–Središče–državna meja in preureditev nivojskega prehoda Ormož 1 na glavni železniški progi št. 40 Pragersko–Ormož.
- IP za gradnjo nadomestnega železniškega nadvoza čez Dunajsko cesto v Ljubljani v okviru nadgradnje železniške postaje Ljubljana.
- Prijavni obrazec za pridobitev sredstev IPE (CEF) za projekt Odprava ozkih grl na železniški progi Ljubljana–Divača: nadgradnja železniške infrastrukture na 3 postajah, na 1 podhodu in elektroenergetskih postajah.
- Analiza stroškov in koristi (CBA) za projekt Odprava ozkih grl na železniški progi Ljubljana–Divača: nadgradnja železniške infrastrukture na 3 postajah, na 1 podhodu in elektroenergetskih postajah.
- DIIP Nadgradnja postaj na odseku Ljubljana Brinje–Ljubljana Črnuče.
- DIIP Nadgradnja proge Duplica Bakovnik–Kamnik Graben.
- PIZ Predinvesticijska zasnova za vgradnjo protihrupnih mazalnih naprav.
- DIIP Nadgradnja železniške postaje Prvačina.
- IP za nadgradnjo železniške postaje Domžale.
- DIIP Nadgradnja železniške postaje Vrtojba in gradnja loka Vrtojba.
- DIIP Nadgradnja železniške postaje Nova Gorica.
- DIIP Nadgradnja regionalne železniške proge št. 33 državna meja–Imeno–Stranje.
- DIIP Nadgradnja regionalne železniške proge št. 32 državna meja–Rogatec–Grobelno.
- Predinvesticijska zasnova za projekt Izvedba ukrepov nadgradnje na železniškem območju ljubljanskih postaj.
- Investicijski program za nadgradnjo glavne železniške proge št. 50 Ljubljana–Sežana–državna meja – 3. faza.
- DIIP Nadgradnja železniške postaje Vrtojba in gradnja loka Vrtojba.
- DIIP Nadgradnja železniške postaje Most na Soči.
- DIIP Nadgradnja železniške postaje Prvačina.
- Doseganje standardov TEN-T na železniški infrastrukturi v okviru projektov EU; Stanje, zahteve, potrebe, cilji, ukrepi in projekti na železniški infrastrukturi jedrnega TEN-T omrežja v RS.
- Izdelava strokovne podlage za preučitev vzpostavitve konkurenčne železniške povezave skozi Slovenijo v smereh koridorjev TEN-T in RFC – vodenje in koordiniranje izdelave javnega naročila.
- Strokovne svetovalne storitve za strateške dokumente in tehnične predpise; priprava mnenj, pojasnil, predlogov glede aktov EU, nacionalne zakonodaje itn.:
 - Pravilnik o opremljenosti železniških postaj in postajališč,
 - TSI vezano na zahteve glede dostopa do peronov,
 - Predlog spremembe uredbe TEN-T,
 - Pravilnik o zgornjem ustroju,
 - NIN TSI INF.

- Strokovne svetovalne storitve za strokovne podlage za razvoj železniškega prometa v Republiki Sloveniji; priprava mnenj, pojasnil itn.:
 - Priročnik CGP (celostne grafične podobe SŽ), sklop C,
 - Strategija upravljanja delov železniške postajne infrastrukture za potnike,
 - Program omrežja 2024.
- Povečanje hitrosti glede na spremembe Pravilnika o zgornjem ustroju železniških prog – vodenje in koordiniranje izdelave projektnih rešitev; priprava mnenj in predlogov za dopolnitev.
- Recenzije projektne dokumentacije za nadgradnje železniških postaj, postajališč, medpostajnih odsekov itn. oziroma nadgradnje strukturnih podsistemov INF, CCS, ENE s strateškega vidika, strateških dokumentov, tehničnih predpisov, prometno-tehničnih del, tehnologije prometa, variant, faznosti izvedbe, razlogov in učinkov projektov, tehnologije prometa v času gradnje itn.:
 - nadgradnja železniške postaje Jesenice,
 - nadgradnja železniške postaje Most na Soči,
 - nadgradnja železniške postaje Ljubljana,
 - nadgradnja železniške proge Ljubljana–Ivančna Gorica,
 - nadgradnja železniške proge Ivančna Gorica–Novo mesto,
 - nadgradnja železniške proge Ljubljana–Divača,
 - nadgradnja železniškega vozlišča Zidani Most,
 - nadgradnja železniške proge Ljubljana–Jesenice.

DIREKCIJA RS ZA VODE

- PIZ za sanacijo zapornice na Ambroževem trgu.

MINISTRSTVO ZA ZDRAVJE

- DIIP Nova gorenjska regijska bolnišnica.
- DIIP Revitalizacija stavbe UKC Hospital.

UKC LJUBLJANA

- PIZ Revitalizacija stavbe UKC Hospital.
- IP Revitalizacija stavbe UKC Hospital.
- Novelacija IP Revitalizacija stavbe UKC Hospital.

MINISTRSTVO ZA INFRASTRUKTURO

- Dokument identifikacije investicijskega projekta za vzpostavitev samodejne validacije na vozilih v sistemu IJPP.
- Izvajanje strokovno-svetovalnih storitev pri podpori in sodelovanju držav članic v okviru koridorjev jedrnega omrežja TEN-T za obdobje 2018–2020.



REGIONALNA CESTA SOPOTA-RADEČE

RECENZIJE

DIREKCIJA RS ZA INFRASTRUKTURO

- PZI Ureditev krožnega križišča na območju ceste A3/0372 Kamionska cesta Fernetiči od km 0,675 do km 0,860.
- IZN Rekonstrukcija ceste R3-632/3224 Jelšane–Novokračine od km 3,124 do km 3,441 in R3-632/1378 Ilirska Bistrica–Novokračine od km 15,684 do km 16,970.
- IZN Rekonstrukcija ceste R3-632/1378 Ilirska Bistrica–Novokračine od km 16,970 do km 17,660.
- PZI Rekonstrukcija Šmihelske ceste v Novem mestu na R3-664/2501 Gaber–Uršna sela–Novo mesto od km 21,640 do km 21,840.
- PZI Ureditev državne kolesarske povezave R28 Brestanica–Kozje–Podčetrtek–Šentjur na območju občin Šentjur, Šmarje pri Jelšah, Rogaška Slatina in Rogatec.
- PZI Rekonstrukcija ceste R2-440/1294 Petanjci–Gederovci od km 0,000 do km 3,300 in R2-440/1295 Gederovci–Skakovci od km 0,000 do km 1,590.
- PZI Ureditev površin za pešce in kolesarje ob regionalni cesti R2-407/1145 Ljubljana–Vrhnika od km 4,500 do km 5,500.
- PZI Rekonstrukcija mostu čez Potok v Radljah na R2-434/1352 Radlje–Radeljski prelaz v km 3,200.
- PZI Izdelava projektne dokumentacije za ureditev državne kolesarske povezave G2 na odseku Bled–Bohinjska Bistrica skozi Sotesko.
- PZI Rekonstrukcija križišča Mestinje na cestnih odsekih G2-107/1275 Šentjur–Mestinje, G2-107/1238 Mestinje–Podplat in R1-219/1239 Mestinje–Golobinjek.

DIREKCIJA RS ZA INFRASTRUKTURO / ŽELEZNICA

- ŠV/PIZ Izdelava okoljske, investicijske in ostale dokumentacije v postopku državnega prostorskega načrtovanja za dvotirnost nove železniške proge Divača–Koper.
- IDP Izdelava okoljske, investicijske in ostale dokumentacije v postopku državnega prostorskega načrtovanja za dvotirnost nove železniške proge Divača–Koper.

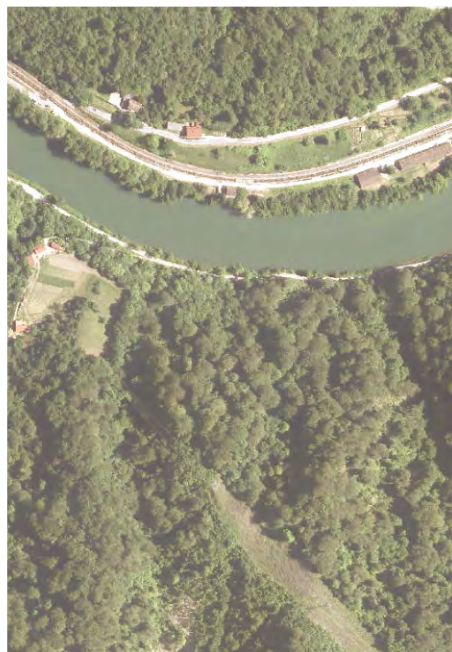
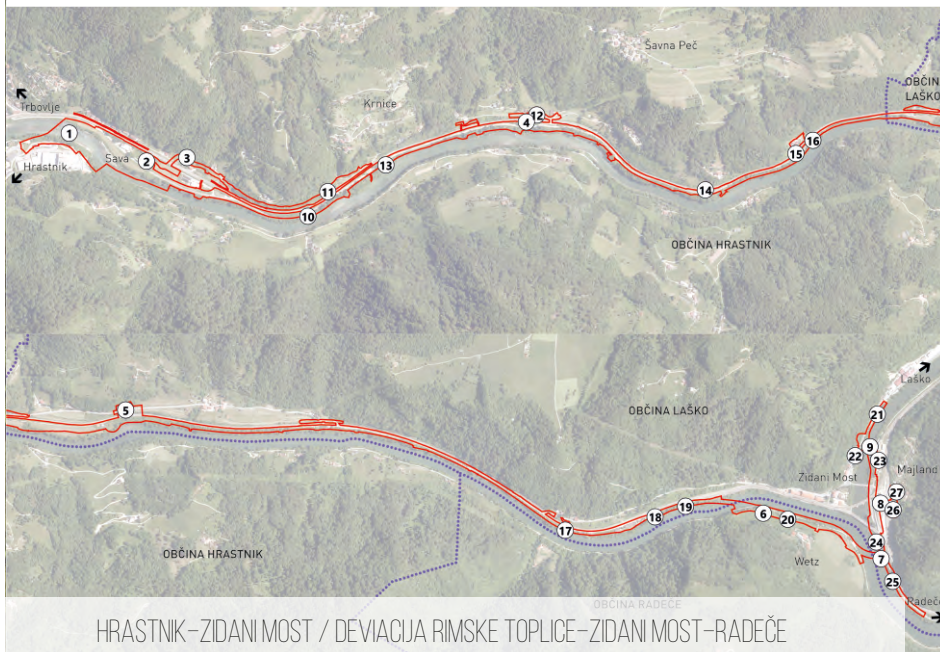
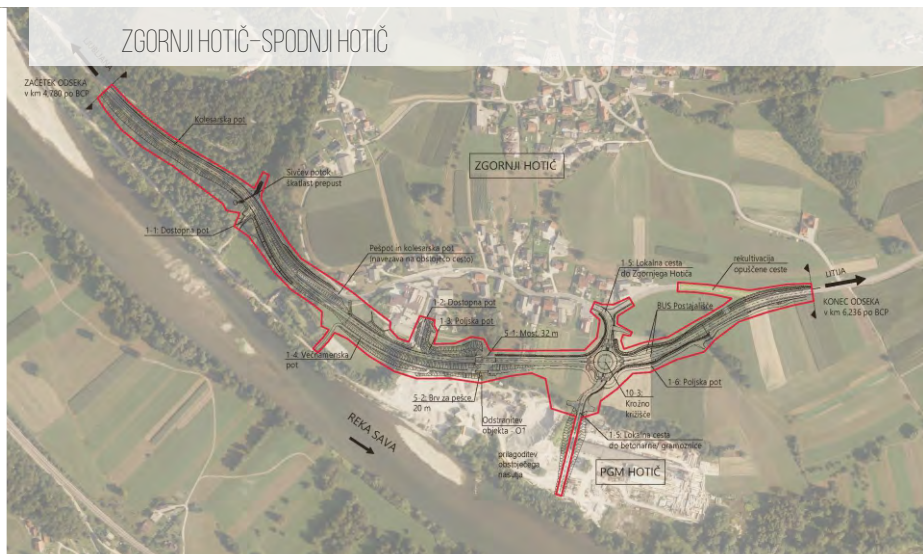
DIREKCIJA RS ZA INFRASTRUKTURO / PROMETNA VARNOST

- IZN Ureditev prehoda za pešce SPAR na R3-665/1191 Velika Preska–Sopota na območju km 27,793.
- PZI Ureditev 4-krakega križišča in površin za pešce na državni cesti G2-104/1139 Mengeš–Trzin od km 3,060 do km 3,360 (vstop v naselje Trzin).
- PZI Ureditev avtobusnega postajališča Kloke pri Dolenji vasi na R1-220/1334 od km 6,000 do km 6,300.
- IZN Rekonstrukcija obstoječega hodnika za pešce in regionalne ceste R2-427/1351 Latkova vas–Trbovlje od km 18,200 do km 18,500 (od gasilskega doma do Komunale Trbovlje).
- PZI Ureditev hodnika za pešce in avtobusnega postajališča ob R2-414/1349 med naseljema Špitalič in Bela.
- PZI Počivališče ob R1-202/0234 Mejni prehod Rateče–Rateče od km 1,150 do km 1,350 v Ratečah.
- PZI Ureditev avtobusnega postajališča in križišča Sveta Trojica na R2-433/1287 Senarska–Lenart od km 0,200 do km 0,600.
- PZI Ureditev pločnika ob cesti R3-690/1235 Videm–Zgornji Leskovec od km 11,300 do km 11,830.
- PZI Ureditev pločnika za pešce na R3-665/1191 Sopota–Radeče od km 23,117 do km 24,045.
- PZI Ureditev para avtobusnih postajališč Razori na R3-641/1369 Ljubljana–Dolgi most od km 21,040 do km 21,270 ter površin za pešce od lokalnega priključka do avtobusnega postajališča skupaj z rekonstrukcijo ceste.
- PZI Ureditev površin za pešce in kolesarje ter podpornih konstrukcij Košnica pri Celju – 2. faza novelacije.

DRUŽBA ZA AVTOCESTE V REPUBLIKI SLOVENIJI, DARS, D. D.

- PZI Izgradnja AC priključka Dragomer.
- PZI za rekonstrukcijo ceste in objektov na A1/0036 in 0636 Fram–Slovenska Bistrica od km 0,500 do km 9,500 in 0461 priključek Slovenska Bistrica – sever od km 0,000 do km 1,155.
- PZI za rekonstrukcijo cestnega telesa na odsekih H3/0085 Zadobrova–LJ (Šmartinska) od km 0,150 do km 1,511, H3/0685 Zadobrova–LJ (Šmartinska) od km 0,000 do km 1,526, H3/0086 in 0686 LJ (Šmartinska)–Tomačevo od km 0,000 do km 1,400, na H3/0187 na priključku LJ Nove Jarše (Šmartinska c.), rampi B in C in na A1/0146, razcepu LJ Zadobrova, krak C, od km 1,549 do km 1,800.
- PZI za rekonstrukcijo dela odseka na A1/0036 in 0636 Fram–Slovenska Bistrica od km 6,450 do km 7,150, vključno z zamenjavo viadukta Devina v km 6,788 in rekonstrukcijo viadukta Devina v km 6,783.
- PZI za rekonstrukcijo delov odsekov na A2 0022 in 0622 Grosuplje–Ivančna Gorica, 0410 priključek Ivančna Gorica, 0023 in 0623 Ivančna Gorica–Bič, 0411 priključek Bič ter 0072 in 0672 Bič–Trebnje – vzhod.
- PZI za obnovo voziščne konstrukcije in objektov na odsekih H4/0379 in 0779 Vogrsko–Šempeter od km 4,470 do km 4,779, 0380 in 0780 Šempeter–Vrtojba od km 0,000 do km 2,238, 0445 na priključku Šempeter pri Gorici in na 1467 kamionski cesti Vrtojba.
- PZI za obnovo vozišča na odsekih A1/0061 Kozina–Črni Kal, A1/0661 Kozina–Črni Kal od km 0,270 do km 5,200 in 1640 počivališče Ravne.
- PZI Nova cestna povezava med priključkom Velenje – jug do priključka Slovenj Gradec – jug (2. odsek), sklop B.
- PZI Nova cestna povezava med priključkom Velenje – jug do priključka Slovenj Gradec – jug (2. odsek), sklop H.
- ŠIP 2. odsek 3. razvojne osi – jug od priključka Maline do mednarodnega mejnega prehoda Metlika in do priključka Črnomelj – jug.





PROSTORSKO NAČRTOVANJE IN VARSTVO OKOLJA

UREDBA O DRŽAVNEM PROSTORSKEM NAČRTU ZA GLAVNO CESTO G2-108/1182 ZGORNJI HOTIČ–SPODNJIHOTIČ

Glavna cesta G2-108 med Ljubljano in Zidanim Mostom povezuje kraje v precej utesnjeni dolini in poteka skozi posamezna naselja, ki so se sprva razvila ravno zaradi bližine ceste, nato pa je cesta zanje postala omejujoč, moteč dejavnik. Del te ceste predstavlja tudi odsek med Zgornjim in Spodnjim Hotičem, na katerem so objekti na območju Zgornjega Hotiča v neposredni bližini precej prometne glavne ceste, nekateri imajo izhode/vhode urejene prav na cesto, drugi pa so zaradi večkratnih preplastitev, izvedenih v preteklosti, že nekoliko nižje od obstoječe ceste. Prestavitev ceste na območju Zgornjega Hotiča je dolžine 1,285 km.

V obdobju od sprejetja sklepa o pripravi DPN do potrditve predloga najustreznejše variante so potekala usklajevanja z državnimi in lokalnimi nosilci urejanja prostora in izdelane so bile mikrolacijske optimizacije. DPN je bil sprejet novembra 2022.

UREDBA O SPREMEMBAH IN DOPOLNITVAH UREDBE O DRŽAVNEM PROSTORSKEM NAČRTU ZA CESTO HRASTNIK–ZIDANI MOST IN DEVIACIJO CESTE RIMSKE TOPLICE–ZIDANI MOST–RADEČE

Glavni cilj ureditve je izboljšanje prometne povezave, saj obstoječa cesta na odseku Hrastnik–Zidani Most zaradi neustreznih elementov ceste, preozkega vozišča, prenizkih in preozkih podvozov ter nivojskih križanj z železnico predstavlja ozko grlo ter ne zagotavlja nemotenega in varnega prometa.

Predmet postopka so bile spremembe in dopolnitve Uredbe o DPN. Priprava je trajala približno štiri leta in je vključevala celoten postopek priprave državnega prostorskega načrta, izdelavo pobude, študije variant/predinvesticijske zasnove in Uredbe o DPN ter okoljskega poročila.



ŽELEZNIŠKI VIADUKT PESNICA

PREMOŽENJSKOPRAVNE STORITVE IN KATASTRSKA GEODEZIJA

PREMOŽENJSKOPRAVNE STORITVE

DARS, Družba za avtoceste v RS, d. d.

- nadzor nad pridobivanjem nepremičnin za gradnjo avtocest,
- nadzor nad odmero zemljišč,
- nadzor nad premoženjskopravno ureditvijo razmerij z lastniki nepremičnin,
- vknjižba sprememb v zemljiški knjigi,
- aktivnosti za dokončno premoženjskopravno ureditev že izvedenih in prometu predanih avtocestnih odsekov,
- aktivnosti na področju geodetske odmere in pridobivanja nepremičnin pri naslednjih večjih investicijah: tretja razvojna os jug (prometna povezava med avtocesto A2 Ljubljana–Obrežje pri Novem mestu do priključka Maline, faze od 1 do 4), tretja razvojna os sever (priključek Velenje jug do priključka Slovenj Gradec jug in priključek Šentrupert do priključka Velenje jug), avtocestni odsek Koseze–Kozarje (razširitev) in priključek Dragomer, ureditve Leskovškove in Letališke ceste, avtocestni odsek Markovci–Gorišnica–Ormož.

Direkcija RS za infrastrukturo (železnica)

- izvajanje dokončne premoženjskopravne ureditve posegov v sklopu modernizacije in elektrifikacije železniške proge Pragersko–Hodoš in nadgradnje železniške proge Zidani Most–Celje,
- sodelovanje pri projektu izgradnje vozlišča Pragersko,
- sodelovanje pri projektu nadgradnje progovnega odseka Maribor–Šentilj– državna meja, vključno z novo traso (predor Pekel in viadukt Pesnica) in ureditve križanj cest z železnico,
- sodelovanje pri projektu nadgradnje odseka železniške proge Ljubljana–Divača,
- sodelovanje pri projektu nadgradnje odsekov obstoječe glavne železniške proge Ljubljana–Jesenice–državna meja,
- sodelovanje pri projektu nadgradnje, novogradnje in ureditve železniških postaj in postajališč na področju javne železniške infrastrukture,
- sodelovanje pri projektih zavarovanja nivojskih prehodov,
- sodelovanje pri projektu protihrupne zaščite (v Zalogu v Ljubljani).

Direkcija RS za infrastrukturo (ceste)

Nadzor nad izvedbo pridobivanja nepremičnin in geodetsko odmero za izvedbo projektov, ki se na glavnih in regionalnih cestah izvajajo na podlagi vsakoletnega proračuna. V letu 2022 so bile uspešno pridobljene nepremičnine za odseke državnih cest v okviru projektov:

- Vzhod,
- Jug,
- Sever,
- Objekti,
- Geotehnika,
- EU,
- Okolje in
- Prometna varnost.

Ministrstvo za infrastrukturo (Direktorat za letalski in pomorski promet)

- aktivnost v zvezi s pridobivanjem nepremičnin za potrebe ureditve zunanjega kamionskega terminala v Luki Koper ter ureditve kasete 5A, 6A in 7A.
- aktivnosti v zvezi z razlastitvenima postopkoma zoper Aerodrom MB in Aerodrom Nepremičnine

Direkcija RS za vode

- aktivnost v zvezi s pridobivanjem nepremičnin na področju urejanja vodnih zemljišč pri izvedbi projektov Protipoplavna ureditev porečja Gradašnice – etapa 1A in etapa 2, ter projektov Vogršček, Merinščica, potok Potok in pregrada Krvavec.

KATASTRSKA GEODEZIJA

DARS, Družba za avtoceste v RS, d. d.

Izvajanje nadzora nad izvedbo

- nadzor nad izvedbo prenosa lege gradbene parcele (do oddaje elaborata na GURS) za okoli 17 km oboda meje državnega prostorskega načrta (del tretje razvojne osi sever, del 3 in 4 etape tretje razvojne osi jug) in okoli 45 dodatnih parcelacij na trasi 3 razvojne osi sever od Šentruperta do Slovenj Gradca.

Zastopanje v postopkih geodetskih storitev in sodnih postopkih določitve meje

- 51 postopkov,
- preverjeni in usklajeni vpisi začasnega upravljavca na 510 parcelah,
- izvedenih 13 recenzij geodetskih načrtov.

Direkcija RS za infrastrukturo (železnica)

- vpis upravljavcev v zemljiškem katastru za progi Maribor–Šentilj in Pragersko–Hodoš.

Direkcija RS za infrastrukturo (ceste)

- dokončana geodetska izmera 161 odsekov že zgrajenih in rekonstruiranih glavnih in regionalnih ter kolesarskih povezav cest v dolžini 244 km,
- naročene so bile izmere cest pred gradnjo za potrebe odkupov zemljišč na 14 odsekih v skupni dolžini 18 km,
- izvedenih 1909 postopkov v zvezi z urejanjem in zamejičenjem posestnih meja, označitev mej in parcelacij za zemljišča ter pregledanih in podpisanih izjav in zapisnikov o strinjanju z mejo ali parcelacijo,
- zaključeno 19 postopkov sodnih ureditev meje, ki so bile evidentirane v zemljiški kataster.

Samostojna izvedba dokončnih odmer

- izvedba parcelacij na postajališču Notranje Gorice in podvoza Vnanje Gorice,
- dve parcelaciji za potrebe razširitve nadvoza Dunajska v Ljubljani,
- parcelacija na postajališču Slovenski Javornik in k. o. Mošnje,
- povezovalne ceste v Marija Gradcu in most čez Savinjo.





DRŽAVNE CESTE V REPUBLIKI SRBIJI

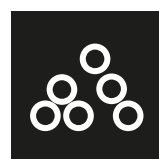
TUJI TRGI

SANACIJA IN IZBOLJŠANJE PROMETNE VARNOSTI DRŽAVNIH CEST V SRBIJI

Projekt sanacije in izboljšanja prometne varnosti državnih cest (Road Rehabilitation and Safety Project) v Srbiji je obsegal obnovo cest, ukrepe za izboljšanje prometne varnosti in vzpostavitev naprednejšega institucionalnega nadzora na tem področju.

V okviru projekta so bile glavne naloge nadzor nad izvajanjem del, zaščitni ukrepi v povezavi s socialnimi in okoljskimi vidiki, pregled postopkov javnega naročanja, kontrola kakovosti izvedenih del na vzorčnih odsekih, upravljanje pogodb in zagotavljanje skladnosti z dogovorjenimi pogoji, pregled izvajanja prometne varnosti in s tem izpolnjevanje pogojev za izvedbo izplačil s strani kreditodajalcev (EIB, EDRD, WB).

- Končna vrednost projekta: 743.328,23 EUR
- Naročnik: Javno preduzeće Putevi Srbije



Produkcija: Sektor za komercialo
Zasnova in oblikovanje: Tomaž Polenšek | Fotografije: arhiv DRI
April 2023



DRI upravljanje investicij,
Družba za razvoj infrastrukture, d. o. o.

Kotnikova ulica 40, SI-1000 Ljubljana

dri@dri.si | www.dri.si

