

REFERENCE

2 0 2 1



DRI ZA SVOJE NAROČNIKE IZVAJA KONZULTANTSKE IN INŽENIRSKÉ STORITVE, KI ZAJEMAJO:

KONZULTANTSKE STORITVE

- sodelovanje pri načrtovanju in usklajevanju investicij z lokalnimi skupnostmi in državnimi ustanovami na podlagi dejanskega stanja in potreb,
- organizacijo izdelave, pregleda in potrjevanja urbanistične, tehnične in investicijske dokumentacije ter pridobitve potrebnih pravnih dovoljenj ter soglasij,
- sodelovanje pri pripravi razpisne dokumentacije in oddaji del za izdelavo vseh vrst dokumentacije,
- izdelavo projektnih nalog,
- izdelavo investicijske dokumentacije,
- organizacijo pridobivanja nepremičnin za gradnjo in dokončnega premoženjskoprnega urejanja lastniških razmerij po gradnji,
- sodelovanje pri primopredaji investicij v upravljanje in vzdrževanje ter pridobitvi uporabnih dovoljenj oz. dovoljenj za izročitev ceste prometu,
- spremljanje in nadziranje dela inženirjev kot pooblaščenec naročnika v vseh fazah njihovega dela in
- izvedbo ostalih del v fazi načrtovanja in priprav za investicije.

INŽENIRSKÉ STORITVE

- sodelovanje pri pripravi razpisne dokumentacije in oddaji del za izvedbo investicij,
- sodelovanje pri upravljanju pogodb z izvajalci investicijskih del,
- inženirski nadzor nad izvedbo del,
- organizacijo primopredaje investicij v upravljanje in vzdrževanje,
- sodelovanje pri izpeljavi tehničnih in komisijских pregledov,
- organizacijo pridobitve uporabnih in obratovalnih dovoljenj,
- spremljanje investicij v času garancijske dobe in v primeru reklamacij,
- sodelovanje in nadziranje izvedbe sanacijskih del in
- izvedbo vseh ostalih del nadzornika.

V KNJIGO REFERENC SMO VKLJUČILI PROJEKTE, KI SO BILI ZAKLJUČENI DO KONCA LETA 2021.

ŽELEZNIŠKA INFRASTRUKTURA 4

AVTOCESTE 8

OBNOVE, REKONSTRUKCIJE, SANACIJE 9

PROTIHRUPNA ZAŠČITA 10

ITS IN ELEKTROSTROJNA OPREMA 10

PROMETNA VARNOST 11

TRETJA RAZVOJNA OS JUG 11

TRETJA RAZVOJNA OS SEVER 12

DRŽAVNE CESTE 14

OBJEKTI 15

UREDITVE IN REKONSTRUKCIJE CEST 15

REDNO VZDRŽEVANJE 15

TEHNIČNO UREJANJE PROMETA, UPRAVLJANJE Z DRŽAVNIMI CESTAMI IN PROMETNA VARNOST 16

VODNA INFRASTRUKTURA 20

VISOKE GRADNJE 22

TELEKOMUNIKACIJSKI OBJEKTI 26

INVESTICIJSKA DOKUMENTACIJA IN SKLADI EU 28

RECENZIJE 30

PREMOŽENJSKOPRAVNE IN GEODETSKE STORITVE 34

PROSTORSKO NAČRTOVANJE IN VARSTVO OKOLJA 38



ŽELEZNIŠKA INFRASTRUKTURA

NADGRADNJA ŽELEZNIŠKEGA PREDORA KARAVANKE

- Varnostno-tehnična nadgradnja, v okviru katere sta bila zaradi zagotovitve zadostnega prostora v predoru odstranjena oba obstoječa tira in položen je bil nov tir. V celoti so bili sanirani poškodovani deli konstrukcije predorske cevi, razširitve tehničnih prostorov, obnovljen in restavriran je vstopni portal, urejeno je ustrezno odvodnjavanje, izveden je intervencijski hodnik. Na območju J portala je bila izvedena nova pogonska centrala ter zbiralni odpadne vode in zbiralnik za vodo za gašenje. V celoti je bila izvedena tudi nadgradnja proge od izvozne kretnice na B strani postaje Jesenice do J portala.

Vrednost GOI del: 44.123.757,90 EUR

- Izvedba signalnovarnostnih, telekomunikacijskih in elektroenergetskih komponent (SV naprave in inštalacije, NN naprave in inštalacije, TK sistemi, osvetlitveni ročaj, sistem daljinskega vodenja, napajalni vod voznega omrežja, izvedba galvanskih povezav na sistem povratnega voda v predoru, sistem aktivne požarne zaščite ter strojne inštalacije in naprave).

Vrednost GOI del: 3.691.501,41 EUR

- Izvedba komponente voznega omrežja in sevalnega kabla (izvedba voznega voda na odseku proge, izvedba galvanskih povezav na sistem povratnega voda, izvedba voznega voda v predoru - sistem toge tirnice, montaža optičnega vodnika na podpore voznega voda in montaža sevalnega kabla v predoru).

Vrednost GOI del: 48.920.529,95 EUR

NADGRADNJA GLAVNE ŽELEZNIŠKE PROGE ŠT. 20 LJUBLJANA–JESENICE–DRŽAVNA MEJA

Odsek Kranj–Podnart

Nadgradnja 9,93 km železniške proge v skladu z evropskimi standardi, zamenjava zgornjega ustroja proge in sanacija spodnjega ustroja proge, zamenjava vozne mreže, sanacija podpornih in opornih zidov ter izvedba dodatne zaščite brežin z gabioni na območju reke Save. Sanacija dotrajanih prepustov in premostitvenih objektov, ukinitvev nivojskega prehoda in gradnja novega podvoza Ovsiške pred postajo Podnart, izvedba protihrupnih ukrepov in nadgradnja elektro-napajalne postaje Kranj.

Vrednost GOI del: 48.920.529,95 EUR

Odsek Podnart–Lesce Bled

Nadgradnja 10,69 km železniške proge v skladu z evropskimi standardi, zamenjava zgornjega ustroja proge in sanacija spodnjega ustroja proge, obnova peronske infrastrukture na železniških postajališčih Otoče, Globoko in Radovljica, sanacija predora Globoko in predora Radovljica, zamenjava voznih vodov in nosilnih konstrukcij, sanacija dotrajanih prepustov in premostitvenih objektov, ukinitvev dveh nivojskih prehodov z izvedbo povezovalnih cest na območju krajev Podnart in Zaloše, gradnja novega podvoza na območju kraja Zaloše, novogradnja nadvoza nad železniško progo v območju železniškega postajališča Radovljica, gradnja novega podhoda v km 615 + 465 na območju Radovljice, izvedba protihrupnih ukrepov, obnova postajališč Otoče, Globoko in Radovljica, zamenjava vozne mreže in sanacija premostitvenih objektov, gradnja novega podvoza na območju Zaloš, novega nadvoza na območju železniškega postajališča Radovljica in izvedba protihrupnih ukrepov.

Vrednost GOI del: 49.183.156,16 EUR

odseki Lesce Bled–Žirovnica, Žirovnica–Slovenski Javornik in Slovenski Javornik–Jesenice

Nadgradnja 12,13 km železniške proge v skladu z evropskimi standardi, zamenjava zgornjega ustroja proge in sanacija spodnjega ustroja proge, ureditev peronske infrastrukture na železniških postajah Žirovnica in Slovenski Javornik, sanacija predora Žirovnica, zamenjava voznih vodov in nosilnih konstrukcij, izvedba progovnega kabliranja, sanacija dotrajanih prepustov in premostitvenih objektov, ukinitvev določenih nivojskih prehodov ter gradnja izven nivojskih križanj, izvedba protihrupnih ukrepov in nadgradnja železniških postaj Žirovnica in Slovenski Javornik

Vrednost GOI del: 70.594.241,10 EUR

NADGRADNJA ŽELEZNIŠKEGA ODSEKA PESNICA–ŠENTILJ–DRŽAVNA MEJA

Izvedba srednjenapetostnih in nizkonapetostnih vodov v okviru gradnje nivojskih in izvennivojskih križanj.

Vrednost GOI del: 288.152,23 EUR

ŽELEZNIŠKA PROGA ZIDANI MOST–PRAGERSKO (ODSEK POLJČANE–SLOVENSKA BISTRICA)

Prilagoditev obstoječega sistema ETCS nivo 1.

Vrednost GOI del: 1.327.505,98 EUR

NADGRADNJA ŽELEZNIŠKIH ODSEKOV RIMSKE TOPLICE–LAŠKO IN LAŠKO–CELJE

Odsek Rimske Toplice–Laško

Nadgradnja 10 km tirov in 10,6 km vozne mreže, sanacija obstoječih objektov: 14 prepustov, 2 mostova, nadvoz, 4 podvozi, 11 opornih oz. podpornih zidov, gradnja 4 novih prepustov, gradnja novega izvennivojskega križanja v Marija Gradcu, gradnja novega mostu čez Savinjo, nadgradnja SVTK naprav izvedba PHO.

Odsek Laško–Celje

Nadgradnja 17,2 km tirov in 18,9 km vozne mreže, sanacija obstoječih objektov: 18 prepustov, 5 mostov, 4 podhodi, 6 podvozov, 15 podpornih oz. opornih zidov, nadgradnja SVTK naprav, izvedba PHO.

Vrednost GOI del: 53.602.728,06 EUR

ŽELEZNIŠKA PROGA ZIDANI MOST–CELJE

Predelava konfiguracije obstoječih SV naprav zaradi izvedbe nadgradnje - vzpostavitve APB, vmesno zavarovanje na postaji Rimske Toplice in prilagoditev TRIS na ŽP Celje.

Vrednost GOI del: 2.294.729,37 EUR





AVTOCESTE

OBNOVE, REKONSTRUKCIJE, SANACIJE

Rekonstrukcija priključka Letališke ceste na AC A1

- rekonstrukcija letališke ceste ter AC kraka C in A,
- rekonstrukcija nadvoza nad avtocesto A1 v podaljšku Letališke ceste,
- ureditev nivojskega železniškega prehoda,
- semaforizacija obstoječega križišča na vzhodni strani avtoceste A1,
- prestavitve in ureditve komunalno energetskih vodov,
- gradnja novega nadhoda za pešce in kolesarje preko avtoceste A1.

Dolžina: 235 m

Vrednost investicije: 3.531.382,00 EUR

Preplastitev voziščne konstrukcije

AC A2/0005 Brezje–Podtabor od km 0,857 do km 1,981 in od 2,353 do km 5,002, odsek 0006 Podtabor–Kranj Z od km 0,000 do km 5,850, 0408 priključek Naklo - kraka A in B ter manjše sanacije premostitvenih objektov: viadukti Zgoša, Dobruša, Peračica, Ljubno, Lešnica in Tržiška Bistrica ter en podvoz.

Dolžina: 9.623 m

Vrednost investicije: 5.052.972,88 EUR

Sanacija voziščne konstrukcije

AC A2/0022 Grosuplje–Ivančna Gorica od km 0,800 do km 7,000. Premostitveni objekti: trije mostovi in trije podvozi.

Dolžina: 6.200 m

Vrednost investicije: 5.671.279,13 EUR

Obnova voziščne konstrukcije

H4/0379 in 0779 Vogrsko–Šempeter, od km 0,634 do km 4,470. Premostitveni objekti: viadukta Šempeter desno in Šempeter levo.

Dolžina: 3.836 m

Vrednost investicije: 10.000.762,33 EUR

Sanacija viaduktov

Viadukta Podmežakla 1 levo in Podmežakla 2 levo na AC A2/0602 Hrušica–Lipce.

Dolžina: 410 m

Vrednost investicije: 1.297.294,20 EUR

Rušitev in preureditev cestninskih postaj vključno s platojem ter obnova voziščne konstrukcije

Nanos, Dane, Logatec, Unec - S, Unec - J, Razdrto - S, Razdrto - J, Postojna - S, Postojna - J in obnova voziščne konstrukcije HC H4/0374 in 0774 Razdrto–Vipava od km 0,000 do km 0,075, razcepa A1/0154 Nanos in priključka A1/0151 Logatec.

Vrednost investicije: 9.757.388,56 EUR

Rušitev in preureditev cestninskih postaj

Pesnica, Dragotinci, Prepolje ter sanacija voziščne konstrukcije priključka Šentilj.

Vrednost investicije: 5.628.350,02 EUR

Rušitev in preureditev cestninske postaje Dragotinci vključno s platojem

Rušitev obstoječe cestninske postaje, ureditev AC odseka v dolžini 660 m, ureditev platoja pri upravni zgradbi, izvedba cestne razsvetljave.

Dolžina: 700 m

Vrednost investicije: 2.802.152,60 EUR

Predor Golovec in pokriti vkop Strmec

Sanacija voziščne konstrukcije z nadgradnjo elektrostrojne opreme vzhodne in zahodne cevi predora Golovec ter zamenjava obstoječe razsvetljave v pokritem vkopu Strmec. Objekti: predor Golovec, leva in desna cev, pokriti vkop Strmec leva in desna cev.

Dolžina: 1.238 m

Vrednost investicije: 10.439.111,31 EUR

PROTIHRUPNA ZAŠČITA

Izvedba aktivne protihrupne zaščite v skladu z Operativnim programom varstva pred hrupom 2012-2017

- sklop A – 1. del

Protihrupne ograje v skupni dolžini 3.194 m (12.323,5 m²), varnostne ograje: JVO v skupni dolžini 2.645 m.

Vrednost investicije: 3.757.959,15 EUR

- sklop A – 2. del

Protihrupne ograje v skupni dolžini 807 m (2.593,2 m²), varnostne ograje: JVO 783 m, BVO 248 m.

Vrednost investicije: 920.796,65 EUR

ITS IN ELEKTROSTROJNA OPREMA

Predora Kastelec in Dekani

Nadgradnja hidrantnega omrežja in obnova prometne signalizacije.

Vrednost investicije: 836.501,76 EUR

Predori Pletovarje, Golo rebro, Debeli hrib, Mali vrh ter pokrita vkopa Medvedjek 1 in Medvedjek 2

Obnova prometne signalizacije.

Vrednost investicije: 189.121,35 EUR

Cestno-vremenske postaje na primorskem avtocestnem kraku

Dobava in postavitve.

Vrednost investicije: 468.477,96 EUR

Detekcijsko-nadzorne kamere na primorskem avtocestnem kraku

Dobava in postavitvev.

Vrednost investicije: 162.382 EUR

Računalniški simulator za usposabljanje nadzornikov prometa v regionalnih nadzornih centrih

Izdelava, vzdrževanje in nadgradnja.

Vrednost investicije: 483.120 EUR

PROMETNA VARNOST

- Recenzija projektne dokumentacije PZI za rekonstrukcijo dela odseka na avtocesti A1/0056 in 0656 Postojna–Razdrto od km 0,850 do km 1,300, vključno z zamenjavo mostu čez Pivko.
- Recenzija projektne dokumentacije IZN – Izvedbeni načrt, Projekt zavarovanja gradbenih del pri obnovi protihrupnih ograj na A1.
- Projektna dokumentacija PZI za zamenjavo kašipotne signalizacije na šestnajstih avtocestnih priključkih na A1.
- Izdelava PZI projektne dokumentacije za postavitvev betonske varnostne ograje v ločilnem pasu na A1, 0053/0653 Vrhniko-Logatec od km 0,460 do 1.100 ter od 1.730 do 8.140.
- Novelacija navodila o tehničnih karakteristikah, pogojih in načinu postavitve varnostnih ograj na cestah v upravljanju DARS, d. d.
- Navodilo za obliko in dimenzijo prometne signalizacije.

TRETJA RAZVOJNA OS JUG

Vrednost investicije: 406.541.397 EUR

1. in 2. etapa – od priključka na AC A2 pri Novem mestu do priključka Osredek

Izdelana, recenzirana in zaključena je bila naslednja dokumentacija:

- DGD dokumentacija za mostova čez reko Krko,
- PZI dokumentacija za mostova čez reko Krko,
- PGD dokumentacija za izgradnjo 1. in 2. etape,
- Poročilo o vplivih na okolje,
- poročilo o izdelanih predhodnih arheoloških raziskavah za določitev vsebine in sestave najdišč,
- zagotovitev pravice graditi in zagotovitev zemljišč za gradnjo je pridobljena na 699 parcelah oz. 77 ha površin. S tem so pridobljena vsa zemljišča, potrebna za gradnjo,
- preinvesticijska zasnova in študija širših ekonomskih učinkov,
- investicijski program.

3. in 4. etapa – od priključka Osredek do Malin

Zaključena dokumentacija in dela:

- gradbenotehnični elaborat in prometna analiza,
- preinvesticijska zasnova in študija širših ekonomskih učinkov,

TRETJA RAZVOJNA OS SEVER

Vrednost investicije: 937.621.213 EUR

Odsek 1 – od priključka Šentrupert do priključka Velenje jug

Zaključena dokumentacija in dela na projektu:

- investicijski program,
- aktivnosti v zvezi z izdelavo DGD in PZI projektne dokumentacije ter izvajanjem GGH raziskav.

Odsek 2 – od priključka Velenje jug do priključka Slovenj Gradec jug

Zaključena dokumentacija in dela na projektu:

- DGD dokumentacija na sklopu B – Škalsko jezero + H – Konovo,
- DGD dokumentacija na sklopu C – Škale,
- DGD dokumentacija na sklopu D – Gaberke,
- DGD dokumentacija na sklopu F – Jenina,
- DGD dokumentacija na sklopu E – Velunja,
- DGD dokumentacija na sklopu G1 – priključek Podgorje,
- PZI dokumentacija na sklopu D – Gaberke,
- PZI dokumentacija na sklopu F – Jenina.





DRŽAVNE CESTE

OBJEKTI

Most čez Dobjanski potok v Loki

Gradnja dveh mostov svetlega razpona 7,80 m, rekonstrukcija ceste pred in med mostovoma dolžine 525 m, ureditev struge Dobjanskega potoka v območju mostov v skupni dolžini 60 m.

Vrednost investicije: 711.538,98 EUR

Most čez kanal Spodnja Drava v Zlatoličju

Obnova mostu čez kanal v dolžini 126,50 m, rekonstrukcija ceste pred in za mostom dolžine 40 m, utrditev brežin pod mostom v skupni dolžini 50 m.

Vrednost investicije: 919.770,81 EUR

Most čez Bodonski potok v Zenkovich

Porušitev starega objekta (prepusta), izvedba novega prepusta svetlega razpona 3 m, rekonstrukcija ceste pred in za prepustom v dolžini 90 m, ureditev struge Bodonskega potoka v območju prepusta v skupni dolžini 60 m.

Vrednost investicije: 358.730,85 EUR

UREDITVE IN REKONSTRUKCIJE CEST

Mežica–Črna na Koroškem

Rekonstrukcija ceste v dolžini 5.000 m. Zamenjava celotnega ustroja, AB zidovi dolžine 100 m, višine 6 m, sidranje zidov, kamnite zložbe dolžine 100 m, višine od 5 do 7 m, škafasti AB propust dolžine 25 m, zaseki v skalnate brežine, zaščite z mrežami, javna razsvetljava, komunalni in energetski vodi, kolesarska steza, prometna oprema.

Vrednost investicije: 5.353.401,13 EUR

Zdole–Krško

Ureditev ceste skozi naselje Zdole v dolžini 681 m. Ureditev voziščne konstrukcije, odvodnjavanja, križišča za Anovec, postavitev prometne opreme in ureditev oz. prestavitve komunalnih vodov.

Vrednost investicije: 1.230.291,92 EUR

Lokve–Čepovan

Modernizacija ceste v dolžini 1.000 m. Ureditev voziščne konstrukcije, zidov, odvodnjavanja, postavitev viseče mreže ter opreme ceste.

Vrednost investicije: 813.694,49 EUR

Razdrto–Podnanos

Preplastitev voziščne konstrukcije v dolžini 3.200 m po postopku hladne reciklaže z dodatkom cementa in penjenega bitumna v debelini 20 cm z nadgradnjo z nosilno in obrabno plastjo asfalta, vgradnja vlečenih linijskih robnikov v dolžini 1.717,14 m, izgradnja zidov debeline 100 cm iz varjenih gabionov in kamnite zložbe, varovanje brežine z mrežami, ureditev odvodnjavanja in opreme ceste.

Vrednost investicije: 2.877.791,89 EUR

REDNO VZDRŽEVANJE

V sklopu inženirskih storitev pri nadzoru nad izvajanjem koncesij pri rednem vzdrževanju državnih cest smo zagotavljali takojšnjo prevoznost ob elementarnih dogodkih ter inženirske storitve pri izvajanju zimske službe.

V obseg teh storitev spadajo tudi naloge, ki so povezane:

- s krpanjem vozišč: izvajali smo nadzor pri vgradnji 89.644 ton asfaltov na 244 odsekih v skupni površini 549.919 m², porabljeno je bilo še 1.268 t hladne asfaltne mase,
- z obnovo makadamskih vozišč: izvajali smo nadzor pri obnovi 27 odsekov makadamskih vozišč v skupni dolžini 173 km,
- s posodobitvijo makadamskih vozišč: izvajali smo nadzor pri modernizaciji odseka v dolžini 4.480 m,

- z obnovo objektov odvodnjavanja: izvajali smo nadzor pri obnovah in ureditvah odvodnjavanja na 61 objektih odvodnjavanja,
- s popravili zidov: izvajali smo nadzor pri manjših popravilih 34 zidov v skupni dolžini 1.505 m,
- s sanacijami nevarnih mest: izvajali smo nadzor pri sanaciji nevarnih mest na 6 odsekih,
- s sanacijami tekom zime poškodovanih vozišč: izvajali smo nadzor pri vgradnji 13.748 ton asfaltov na 69 odsekih, v skupni površini 73.110 m²,
- z obnovo talnih obeležb: izvajali smo nadzor pri obnovi 2.662 km osnih črt, 2.040 km robnih črt, 4.310 m širokih črt ter 103.274 m² prečnih črt,
- z varnostnimi ograjami: izvajali smo nadzor pri postavljanju 5.630 m novih ograj in pri popravilih 27.823 m dotrajanih in poškodovanih ograj,
- z vertikalno signalizacijo: izvajali smo nadzor pri postavitvi 41.168 smernikov, pri zamenjavi 5.937 prometnih znakov ter odstranitvi 2.876 prometnih znakov, na novo pa je bilo postavljenih 2.926 znakov
- z vzpostavitvijo prevoznosti po 21 elementarnih dogodkih na 158 odsekih državnih cest,
- z vzdrževanjem cestno-vremenskih postaj: izvajali smo nadzor pri vzdrževanju 35 cestno-vremenskih postaj ter pri nadgradnji cestno-vremenskega informacijskega sistema.

V sklopu investicijskih vzdrževalnih del pri obnovi dotrajanih in poškodovanih vozišč smo uspešno izvedli celovite inženirske storitve pri preplastitvah, ojačitvah in rekonstrukcijah na 45 odsekih državnih cest v skupni dolžini 67,46 km.

V sklopu geotehnike rednega vzdrževanja smo izvedli inženirske storitve pri:

- postavitvi 594 m podajno lovilnih ograj,
- namestitvi 5.595 m² visoko nateznih sidranih mrež,
- namestitvi 94.355 m² visečih mrež,
- sanaciji 6 usadov in plazov,
- izgradnji 242 m pilotnih sten in 652 m kamnitih zložb.

V sklopu investicij za izboljšanje prometne varnosti smo izvajali inženirske storitve pri:

- rekonstrukciji 11 odsekov v skupni dolžini 11,5 km,
- izgradnji šestih križišč, štirih križišč in sedmih parov avtobusnih postajališč skupaj s površinami za pešce,
- ureditvi desetih lokacij šolskih poti, kolesarskih površin in ostalih ukrepov za izboljšanje prometne varnosti,
- izvedbi prometno-tehničnih ukrepov za umirjanje prometa s poudarkom na motoristih v krivinah na sedmih

TEHNIČNO UREJANJE PROMETA, UPRAVLJANJE Z DRŽAVNIMI CESTAMI IN PROMETNA VARNOST

R2-449/0315 Lenart–Gornja Radgona in R3-747/4102 Lenart–Sveta Trojica–Lenart

Ureditev krožnega križišča na obstoječem križišču

Vrednost investicije: 274.713,88 EUR

RT-930/7065 Pesek–Oplotnica

Ureditev prehoda za pešce preko državne ceste v km 18,684.

Vrednost investicije: 90.167,54 EUR

R1-225/1248 od km 10,200 do km 10,400

Ureditev krožnega križišča na državni cesti v Mozirju.

Vrednost investicije: 388.255,40 EUR

R2-427/1351 Latkova vas–Prebold–Trbovlje v km 1,675

Ureditev križišča na regionalni cesti v Dolenji vasi.

Vrednost investicije: 241.147,74 EUR

R2-454/1495 v km 1,000

Ureditev križišča na Zgornji Hajdini.

Vrednost investicije: 261.217,08 EUR

R2-430/0274 Fram–Slovenska Bistrica od km 5,300 do km 6,250

Ureditev pločnika s kolesarsko stezo.

Vrednost investicije: 457.933,68 EUR

Ureditev odseka državne ceste v naselju Jurovski Dol (Lenart)

Vrednost investicije: 393.723,47 EUR

R3-664/2501 Gaber–Uršna sela–Novo mesto

Prometna ureditev območja OŠ Birčna vas.

Vrednost investicije: 71.559,32 EUR

G2-108/1180 Senožeti od km 10,100 do km 12,970

Ureditev pločnika, javne razsvetljave in avtobusnih postajališč.

Vrednost investicije: 2.001.727,80 EUR

R1-225/1248 Radmirje–Mozirje

1. faza rekonstrukcije ceste, ureditev območij avtobusnih postaj v Spodnji Rečici.

Vrednost investicije: 211.623,89 EUR

R1-219/1237 od km 6,000 do km 6,400

Rekonstrukcija regionalne ceste s hodnikom za pešce v območju Pečice.

Vrednost investicije: 674.376,86 EUR

Krožno križišče državnih cest G2-105/1511 in 257 ter R3-651/399 (pri tabletki)

Razširitev krožnega križišča cest za uvozni in izvozni zavijalni pas.

Vrednost investicije: 1.399.616,65 EUR

Križišče R2-409 in R3-914

Izvedba ukrepov za izboljšanje prometne varnosti v območju Ravbarkomande.

Vrednost investicije: 48.614,12 EUR

R1-210/1105 in 1106 Jezersko

Postavitve dodatnih elementov za vodenje motoristov v 11. pododsekih + MVSPN.

Vrednost investicije: 96.212,01 EUR

R3-710/1292 Maribor–Vurberk–Ptuj med km 17,270 do km 18,340 – Grajenščak

Ureditev bankin in čakališča za šolski avtobus.

Vrednost investicije: 37.413,61 EUR

R2-427/1351 Marija Reka

Postavitve dodatnih elementov za usmerjanje, opozarjanje in zaščito motoristov.

Vrednost investicije: 117.704,49 EUR

R2-409/0312 Kastelec–Črni Kal

Prometno-tehnični ukrepi za umirjanje prometa s poudarkom na motoristih v krivinah.

Vrednost investicije: 190.875,16 EUR

R1-215/1162 skozi Mirno

Ureditev površin za pešce ob cesti.

Vrednost investicije: 92.464,12 EUR

Dograditev pločnika ob cesti skozi naselja Ropoča, Pertoča in Večeslavci

Vrednost investicije: 1.119.303,38 EUR

R2-415/1216 od km 10,850 do km 11,004, odsek 1217 od km 0,000 do km 0,130 - Drtija

Ureditev križišča ter para avtobusnih postajališč Drtija.

Vrednost investicije: 424.132,01 EUR

R3-745/4118 in LC 081171 Korena–Vurberk

Ureditev območja avtobusnega postajališča Zgornja Korena in trikrakega križišča.

Vrednost investicije: 359.283,31 EUR

R1-201/0202 Podkoren–Kranjska Gora, R1-201/0203 Kranjska Gora–Mojstrana–Dovje in R1-206/1027 Kranjska Gora–Erika

Ureditev krožnega križišča na stičišču cest v naselju Kranjska Gora.

Vrednost investicije: 362.354,42 EUR

R2-450/1404 od km 4,060 do km 4,280 (odsek 3) in ob občinski cesti 380113 od km 0,060 do km 0,125

Ureditev kolesarske steze ob državni cesti (odsek 4) (Magna).

Vrednost investicije: 325.902,13 EUR

G1-5/0335 Impoljca–Brestanica, 0361 Brestanica–Krško in R2-422, 1333 Podsreda–Brestanica – križišče Brestanica

Ureditev območja križišča na državni cesti.

Vrednost investicije: 372.620,08 EUR

R2-424/1225 Dežno–Črnomica

Ureditev prehoda za pešce z umirjevalnimi ukrepi v naselju Dobje.

Vrednost investicije: 74.910,10 EUR

- 581 nalogov za ureditev prometne signalizacije in opreme,
- 649 pregledov projektnih dokumentacij za posege v varovalnem pasu ceste,
- 940 pregledov elaboratov za zaporo cest in izdaja 167 soglasij za postavitve začasne prometne signalizacije,
- 1.290 dovoljenj za zapore in sklepov, soglasij za uporabo ceste za prireditve ter 564 dopolnitev v postopku izdaje dovoljenj,
- 117 recenzij projektne dokumentacije,
- 1.613 odgovorov na dopise pravnih in fizičnih oseb,
- pregledali in potrditev 514 delavniških načrtov za prometno signalizacijo ter 96 elaboratov za turistično-obvestilno signalizacijo.





VODNA INFRASTRUKTURA

REKONSTRUKCIJA VISOKOVODNEGA NASIPA V GORNJI RADGONI

Nadvišanje in razširitev obstoječega zemeljskega nasipa v dolžini 1.684 m. Nasip je bil povprečno nadvišan za okoli 1 m in razširjen na vodno stran tako, da je širina krone 4 m, nakloni brežin pa v razmerju 1:3. Na kroni nasipa je izvedena kolesarska pot. Ureditev je obsegala tudi prestavitev obstoječe poljske poti ob nasipu na desno brežino Mure v dolžini 628 m, čiščenje odvodnih jarkov ob nasipu, izdelavo dostopnih ramp na nasip in izvedbo cevnih prepustov z žabjimi pokrovi pod nasipom.

Vrednost investicije: 1.748.225,40 EUR

NASIP MURA GABERJE

Nadvišanje in razširitev obstoječega zemeljskega visokovodnega nasipa v dolžini 1.546 m ter gradnja novega zemeljskega nasipa povprečne višine od 1,5 do 3,2 m. Širina krone je 3 m, v dolžini 717 m pa je naklon brežin v razmerju 1:2. Poleg tega so bile izvedene še prestavitve obstoječih poljskih poti in vzpostavljene dostopne rampe za vožnjo preko nasipa ter cevni propust s premerom 80 cm z žabjim pokrovom pod nasipom.

Vrednost investicije: 1.473.934,95 EUR





VISOKE GRADNJE

RAZSTAVNI PROSTOR EXPO 2020 V DUBAJU

Strokovno svetovalne storitve pri postavitvi slovenskega paviljona na razstavi EXPO 2020 v Dubaju.

- pritličje: 409,5 m²

Osrednji del pritličja – Trg Evrope je zasnovan multifunkcijsko, saj deluje kot osrednji sprejemni prostor za obiskovalce ter kot prostor za dogodke, druženje in počitek. V pritličju sta poleg Trga Evrope še dva ločena prostora, od katerih je eden namenjen predstavitvi slovenskih podjetij, drugi prostor pa je interaktivna soba z multimedijским prikazom biserov Slovenije s področja naravne in kulturne dediščine, turizma in športnih dosežkov.

- 1. nadstropje: 555,1 m²

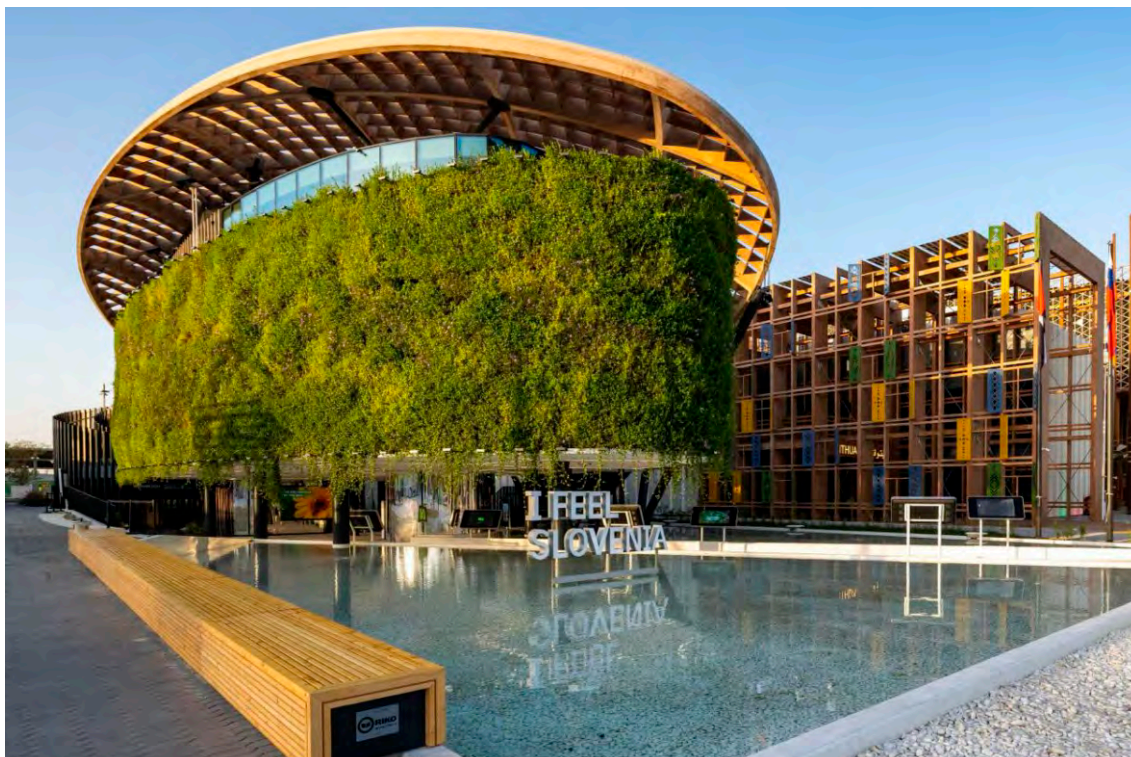
Osrednja predstavitev zelene in pametne Slovenije s 360 stopinjskim predstavitvenim filmom o naravnih značilnostih in gospodarskih dosežkih Slovenije.

- 2. nadstropje: 469,7 m²

Slovensko poslovno središče.

Naročnik: SPIRIT Slovenija, javna agencija

Vrednost investicije: 2.450.000 EUR



PALAČA NA GREGORČIČEVEM DREVOREDU 3 V POSTOJNI

Izvajanje inženiringa za obnovo in ureditev prostorov ter strokovni nadzor nad izvedbo GOI del. Projekt je obsegal obnovo prostorov v stavbi s skupno neto površino 1.422,85 m².

Historicistično zasnovana stavba s sedem osno vhodno fasado, poudarjeno z rizalitom. Do vhoda v osi stavbe vodi stopnišče. Vogali, okenski okvirji in pritlični del so oblikovani v kamnu. Zgrajena je bila 1927 kot podružnica Banke Italije, kasneje so v njej delovale občinske službe, po drugi svetovni vojni Milica in nazadnje Policijska uprava Postojna. Z reorganizacijo in preselitvijo Policije na drugo lokacijo je stavba ostala prazna in zapuščena. S prenovo bodo v njej prostori Upravne enote Postojna.

Naročnik: Ministrstvo za javno upravo

Vrednost GOI del: 2.321.025 EUR



HOTEL MAESTOSO IN BAZENSKI KOMPLEKS HOTELA MAESTOSO V LIPICI

Izvajanje strokovno svetovalnih storitev in nadzora pri izvajanju GOI del na objektu.

Ob prenovi se je ohranila konstrukcija obstoječega objekta, zunanja podoba pa povezuje dediščino lipiške krajine, krasa in najsodobnejše trende. Po prenovi ima hotel 139 sob, kongresni center s petimi kongresnimi dvoranami,

Naročnik: Holding Kobilarna Lipica

Vrednost GOI del: 10.641.620 EUR





TELEKOMUNIKACIJSKI OBJEKTI

BAZNE POSTAJE ZA MOBILNO TELEKOMUNIKACIJO

V DRI smo revidirali projektno dokumentacijo, izdelali varnostni načrt, koordinirali zagotavljanje varnosti in zdravja pri delu, izvajali gradbeni in geotehnični nadzor ter nudili strokovno pomoč v vseh fazah gradnje. Zbirali smo potrebne listine, pregledovali projektno dokumentacijo ter pripravili dokazila o zanesljivosti. Koordinirali smo tudi postopke za izvedbo tehničnega pregleda.

13 baznih postaj: Plački vrh, Batuje, Sovodenj, Goli Vrh, Zrkovci, Brest Matena, Vrh nad Laškim, Dobrovo, Lazec Podpreska, Gregovce Bizeljsko, Andrejci, Ponikve Koritno, Matinje.

Naročnik: Telekom d. d.

Vrednost del: 1.200.000 EUR





INVESTICIJSKA DOKUMENTACIJA IN SKLADI EU

INVESTICIJSKA DOKUMENTACIJA

Ministrstvo za infrastrukturo

- Svetovanje v okviru pogodbe za razvoj TEN T omrežja, delovni programi za Sredozemski in Baltsko jadranski koridor, spremljanje liste projektov, zbiranje informacij in dopolnitve liste projektov.
- Preveritev doseganja standardov dvojne civilno-vojaške uporabe infrastrukture na Sredozemskem koridorju,
- železniška proga Ljubljana–Zidani Most, gradivo za uveljavitev izjem.
- Preveritev doseganja standardov dvojne civilno-vojaške uporabe infrastrukture na Sredozemskem.

Ministrstvo za infrastrukturo, Direkcija RS za infrastrukturo

Področje železnic:

- Razvoj slovenskega železniškega omrežja (Vizija 2050+) - vodenje in koordiniranje izdelave.
- Strokovne podlage za pripravo vrstnega reda ureditev obstoječih nivojskih prehodov.
- Uporabna dolžina peronov glede na dolžine potniških vlakov.
- Svetovalne storitve vezano na spremembe zakonodaje.
- Izdelava investicijskih dokumentov za projekte JŽI, npr. za Postajo Domžale, za projekte na progi 50, za projekte na progi 20, za varnostno tehnično nadgradnjo predora Karavanke, za večje število odsekov regionalnih prog ...
- Izvajanje strokovno svetovalnih storitev s področja ekonomike, prometa in prometne tehnologije za projekte, ki se umeščajo v prostor skladno z določili prostorske zakonodaje denimo: kamniška proga, dolenska proga, vozlišče Zidani Most ...

Področje državnih cest:

- Izdelava DIIP-ov in novelacij, skupno več kot 150 dokumentov.
- Izdelava končnih poročil o izvajanju projektov, več kot 100 dokumentov.
- Izdelava poročil o ugotavljanju rezultatov in učinkov, več kot 60 dokumentov.
- Izvajanje strokovno svetovalnih storitev s področja ekonomike, prometa za projekte, ki se umeščajo v prostor skladno z določili prostorske zakonodaje, npr. tretja razvojna os sredina, navezava Zasavja na AC.

DARS d. d.

- Vodenje in koordiniranje izdelave investicijske dokumentacije, tretja razvojna os, odsek Koseze Kozarje in priključek Dragomer.
- Izvajanje strokovno svetovalnih storitev s področja ekonomike, prometa in prometne tehnologije za projekte, ki se umeščajo v prostor skladno z določili prostorske zakonodaje.
- Izvajanje strokovno svetovalnih storitev s področja ekonomike, prometa za projekte, ki se umeščajo v prostor skladno z določili prostorske zakonodaje, npr. Postojna–Jelšane, priključek Kranj itd.

Ministrstvo za notranje zadeve

- Investicijska dokumentacija za novo poslovno stavbo na Litostrojski cesti.
- Izdelava DIIP, PIZ in INVP za zagotavljanje novih poslovnih prostorov za policijske postaje po Sloveniji (skupno 18 lokacij), denimo za lokacije: Izola, Koper, Maribor, Rače, Trebnje ...
- Ministrstvo za okolje in prostor, Direkcija RS za vode
- Izdelava investicijske dokumentacije za večje število projektov na vodni infrastrukturi, denimo hudournik Reka, potok Potok v naselju Draga, Medlog itd.

Ministrstvo za delo, družino, socialne zadeve in enake možnosti

- Sodelovanje v okviru strokovne komisije o izpolnjevanju pogoja neodvisnosti za sodelovanje v strokovni komisiji v okviru izvedbe postopka za sofinanciranje vlaganj v infrastrukturo za krepitev odpornosti izvajalcev institucionalnega varstva, upoštevajoč deinstitucionalizacijo.
- Storitve strokovne podpore pri izvedbi postopka javnega razpisa za sofinanciranje vlaganj v infrastrukturo za vzpostavitev stanovanjskih skupin za osebe mlajše od 65 let.

STORITVE NA PODROČJU SREDSTEV EU, VLOGE IN RAZLIČNA SPREMLJAJOČA DOKUMENTACIJA

- Vloga za pridobitev sredstev EU za projekt tretje razvojne osi, srednji del Velenje jug–Slovenj Gradec,
- Vloga za varnostno tehnično nadgradnjo železniškega predora Karavanke,
- Vloga za sredstva EU: izolacijski oddelek klinike Golnik, splošna bolnica Nova Gorica, energetska sanacija sedmih bolnic, energetska sanacija stavbe Hospital Ljubljana ...



RECENZIE

Direkcija RS za infrastrukturo

- PZI Ureditev križišča Trnje na R3-726/1321 Renkovci–Črenšovci, km 7,090 z LC 050041 Odranci–Trnje in LC 050042 Trnje–Velika Polana
- PZI DKP Most na Soči–Tolmin od križišča JP 922311 z LK 422021 do priključka DC G2-102/1040 v km 5,050
- PZI Ureditev prehoda za pešce pri Zadržnem domu v Škofijah na R3-741 odsek 0235 km 1,390
- Ureditev para avtobusnega postajališča Sevce na državni cesti G1-5, odsek 0328 Celje–Šmarjeta
- PZI Rekonstrukcija ceste R2-447/0290 od km 6,990 do km 7,170 Šentrupert–Ločica z dograditvijo pločnika v naselju Prekopa
- Nadomestna gradnja premostitvenega objekta čez hudourniški potok v Vrbovem na R3-632/1378 Novokračine–Ilirska Bistrica
- Ureditev križišča državnih cest R2-426/1269 Pesje–Gorenje, R2-426/7949 Gorenje–Rečica–Letuš in R3-695/1458 Gorenje–Soteska v naselju Gorenje
- Ureditev avtobusnih postajališč Morava na državni cesti G2-106/ 0265 Livold–Fara, od km 8,150 do km 9,150
- IZN, Obnova protihrupnih ograj na odsekih AC A1 0048/0648 Lj (Zadobrova–Zaloška), 0049/0649 Lj (Zaloška–Litijska), 0050/0650 Lj (Litijska–Malence), AC A1 0636 Fram–Slovenska Bistrica in 0134 priključek Fram
- Ureditev prehodov za pešce na R2-425/1266 Šentvid–Šoštanj med km 15,180 in km 15,500, odsek Koroška cesta v Šoštanju
- Most čez Podvinski potok na Bregu v km 5,680 na cesti R3-679/1192 Radeče–Breg
- RKP Soteska–Bohinjska Bistrica
- RKP R2 Bled–Bača, odsek Soteska–Bohinjska Bistrica, sprememba trase mimo naselja Log v Bohinju
- Ureditev regionalne ceste R2-407/1144 Gorenja vas–Ljubljana, od km 1,200 do km 2,500
- Rekonstrukcija ceste R1-203/1004 Žaga–Kobarid od km 11,300 do km 11,920
- Ureditev avtobusnega postajališča Šmiklavž in pločnika na območju državne ceste R1-225/1085 Črnivec–Radmirje od km 5,530 do km 6,540
- Rekonstrukcija ceste R1-210/1105 Zgornje Jezersko–Spodnje Jezersko od km 5,000 do km 6,700
- Ureditev avtobusnega postajališča in križišča Boršt, na državni cesti R2-419/1206, od km 8,450 do km 8,700
- DKP Most na Soči–Tolmin od križišča JP 922311 z LK 422021 do priključka DC G2-102/1040 v km 1,460
- R1-219/1420 Golobinjek–Bistrica, Ureditev daljinske kolesarske povezave D5 na pododseku Prelasko–Lastnič
- Ureditev državne ceste R3-642/1360 Ig–Lj (Peruzzijska), med km 0,0075 m in km 0,5170 m s poudarkom na varnosti otrok
- Nadomestna gradnja mostu MB0305 čez Helenski potok v Pristavi na RT-926/6506 v km 5,477 in rekonstrukcija ceste RT926/6506 Koprivna–Črna na Koroškem od km 5,352 do 5,554 in LC257011 Pristava–Podpeca od km 0,00 do km 0,067 za navezavo na most ter ureditev struge Helenskega potoka
- Rekonstrukcija JP 668701 Kobarid–Trnovo od km 0,000 do km 0,240
- Rekonstrukcija premostitvenega objekta Most čez Lahinjo (NM0135) v Gradcu na R1-218/1212 Podzemelj–Črnomelj v km 2,200
- Nadomestna gradnja premostitvenega objekta (LJ0005) čez poljsko pot v Stanežičah na R1-211/0212 Jeprca–Lj (Šentvid) v km 6,930
- Most čez Radovno v Krnici, KR0121 v km 0,470 na cesti RT-907/1101 Krnica–Radovna
- Nadomestna gradnja mostu čez Pesnico v Dornavi, (PT0339) na R3-713/491, v km 24,360
- Ureditev avtobusnih postajališč Kozarje ob DC R3-641, odsek 1369 Ljubljana–Lj (Dolgi Most), od km 22,600 do km 22,900
- Rekonstrukcija križišča Stranje na G2-107/1275 Šentjur–Mestinje v km 13,950 in ureditev glavne kolesarske povezave G-15 Celje–Dobovec
- Preureditev obstoječega prehoda za pešce s cestno razsvetljavo na državni cesti R3-634/1104 Javornik–Gorje v km 1,400 zunaj naselja Lipce
- Nadomestna gradnja premostitvenega objekta čez Ložnico
- PZI Ureditev območja križišča DC R3-646/1195 od km 13,660 do km 13,850 z občinskimi cestami LC 138071 in LZ 139061 v naselju Ivančna Gorica

- Ureditev površin za pešce in kolesarje ter avtobusnih postajališč na DC R1-229/1286 Rogoznica–Senarska, od km 1,330 do km 2,050 – Nova vas pri Ptujju
- PZI Ureditev prehodov za pešce v območju križišča državne ceste R2-429, odseki 1422, 1245 in 1154 v Pristovi – odsek v Dobrno ter površin za pešce ob državni cesti R2-429/1245 Višnja vas–Dobrna, od km 7,280 do km 7,500
- Ureditev območja državnih cest G2-106/0263 Žlebič–Kočevje, od km 18,380 do km 18,763 in G2-106/0264 Kočevje–Livold, od km 0,000 do km 0,350
- Izgradnja krožnega križišča na križanju cest R2-430/0280 Slovenske Konjice–Stranice v km 2,045, LC 884231, LC 884121 in k predvideni pozidavi
- Novogradnja premostitvenega objekta čez Savo in glavno železniško proggo Zidani Most–Dobova v Logu, rekonstrukcija ceste G1-5/0334 in R3-679/3909 ter ostalih ureditev
- Most čez Libanjo v Loperšicah na cesti G1-2/1313 Ormož–Središče ob Dravi v km 3,775
- Ureditev avtobusnega postajališča Lipovec v območju priključka lokalne ceste LC 870201, v km 2,100 na R2-421/2506 Ručetna vas–Štrekljevec
- Ureditev avtobusnega postajališča Starihov Vrh na državni cesti R2-421/2506 Ručetna vas–Štrekljevec od km 1,150 do km 1,600
- Most čez Kobiljski potok v Mostju na cesti R2-442/1319 Dobrovnik–Kamovci v km 9,710 (MS0221)
- Ureditev krožnega križišča regionalnih cest R1-207/1058 Črni Vrh–Col, v km 9,330 in RT-936/1063 Col–Predmeja v naselju Col

DARS d. d.

- Nova cestna povezava med priključkom Velenje jug do priključka Slovenj Gradec jug (2. odsek) - sklop F
- Vzpostavitev in delovanje večsteznega elektronskega cestninskega sistema v prostem prometnem toku na avtocestah in hitrih cestah; Državna cesta NM–priključek Maline, tretja razvojna os jug; prvi del: etapa 1 in 2
- Most na novi štiripasovni cesti in vzporedni most za pešce in kolesarje čez reko Krko, na 1. in 2. etapi nove prometne povezave med avtocesto A2 Ljubljana–Obrežje pri Novem mestu in priključkom Maline
- Semaforizacija križišč na priključku A5/0172 priključek Sveta Trojica na R2 433/1287 in R1-229/1286
- PZI, DC Novo mesto–priključek Maline tretja razvojna os jug; prvi del: etapa 1 in 2, od priključka NM vzhod do priključka Osredek
- DC Novo mesto–priključek Maline tretja razvojna os jug; prvi del: etapa 1 in 2, od priključka NM vzhod do priključka Osredek – Prenosni plinovod M4
- PGD, DC Novo mesto–priključek Maline tretja razvojna os jug; prvi del: etapa 1 in 2, od priključka NM vzhod do priključka Osredek





PREMOŽENJSKOPRAVNE IN
GEODETSKE STORITVE

PREMOŽENJSKOPRAVNE STORITVE

DARS d. d.

- nadzor nad odmero zemljišč,
- nadzor nad pridobivanjem nepremičnin za gradnjo avtocest,
- nadzor nad premoženjskopravno ureditvijo razmerij z lastniki nepremičnin,
- vknjižba sprememb v zemljiški knjigi,
- aktivnosti za dokončno premoženjskopravno ureditev že izvedenih in prometu predanih avtocestnih odsekov,
- aktivnosti na področju geodetske odmere in pridobivanja nepremičnin pri naslednjih večjih investicijah:
 - tretja razvojna os jug (prometna povezava med avtocesto A2 Ljubljana–Obrežje pri Novem mestu do priključka Maline, faze od 1 do 4),
 - tretja razvojna os sever (priključek Velenje jug do priključka Slovenj Gradec jug in priključek Šentrupert do priključka Velenje jug),
 - AC odsek Koseze–Kozarje (razširitev) in priključek Dragomer,
 - ureditve Leskovškove in Letališke ceste,
 - AC odsek Markovci–Gorišnica–Ormož.

Direkcija RS za infrastrukturo (železnice)

- izvajanje dokončne premoženjskopravne ureditve posegov v sklopu modernizacije in elektrifikacije železniške proge Pragersko–Hodoš,
- sodelovanje pri projektu izgradnje vozlišča Pragersko,
- sodelovanje pri projektu nadgradnje železniške proge Židani Most–Celje,
- sodelovanje pri projektu nadgradnje železniškega odseka Maribor–Šentilj–državna meja, vključno z novo traso (predor Pekel in viadukt Pesnica) in ureditve križanj cest z železnico,
- sodelovanje pri projektu nadgradnje odseka železniške proge Ljubljana – Divača,
- sodelovanje pri projektu nadgradnje odsekov obstoječe glavne železniške proge Ljubljana–Jesenice–državna meja,
- sodelovanje pri projektu nadgradnje, novogradnje in ureditve železniških postaj in postajališč na področju javne železniške infrastrukture,
- sodelovanje pri projektih zavarovanja nivojskih prehodov,
- sodelovanje pri projektu protihrupne zaščite (v Zalogu v Ljubljani).

Direkcija RS za infrastrukturo (ceste)

Nadzor nad izvedbo pridobivanja nepremičnin in geodetsko odmero za realizacijo projektov, ki se na glavnih in regionalnih cestah, poleg dokončnega premoženjskoprnega urejanja razmerij po izvedenem posegu izvajajo na podlagi vsakoletnega proračuna. Iz tega naslova so bile leta 2021 uspešno pridobljene nepremičnine za odseke državnih cest v okviru naslednjih projektov: Zahod, Objekti in geotehnika, Jug, Sever, Zahod, Prometna varnost in Kolesarske povezave.

Ministrstvo za infrastrukturo - Direktorat za letalski in pomorski promet

- aktivnost v zvezi s pridobivanjem nepremičnin za potrebe ureditve zunanjega kamionskega terminala v Luki Koper ter ureditve kasete 5A, 6A in 7A,
- aktivnosti v zvezi z razlastitvenima postopkoma zoper Aerodrom MB in Aerodrom Nepremičnine.

Direkcija RS za vode

- aktivnost v zvezi s pridobivanjem nepremičnin na področju urejanja vodnih zemljišč pri izvedbi projektov Protipoplavna ureditev porečja Gradaščice – etapa 1A in etapa 2, ter projektov Vogršček, Merinščica, potok Potok in pregrada Krvavec.

GEODETSKE STORITVE

DARS d. d.

Izvajanje nadzora nad izvedbo

- dela prenosa lege gradbene parcele (do oddaje elaborata na GURS) za okoli 17 km oboda meje državnega prostorskega načrta (del tretje razvojne osi sever, del 3 in 4 etape tretje razvojne osi jug) in okoli 45 dodatnih parcelacij na trasi tretje razvojne osi sever od Šentruperta do Slovenj Gradca.

Zastopanje v postopkih geodetskih storitev in sodnih postopkih določitve meje

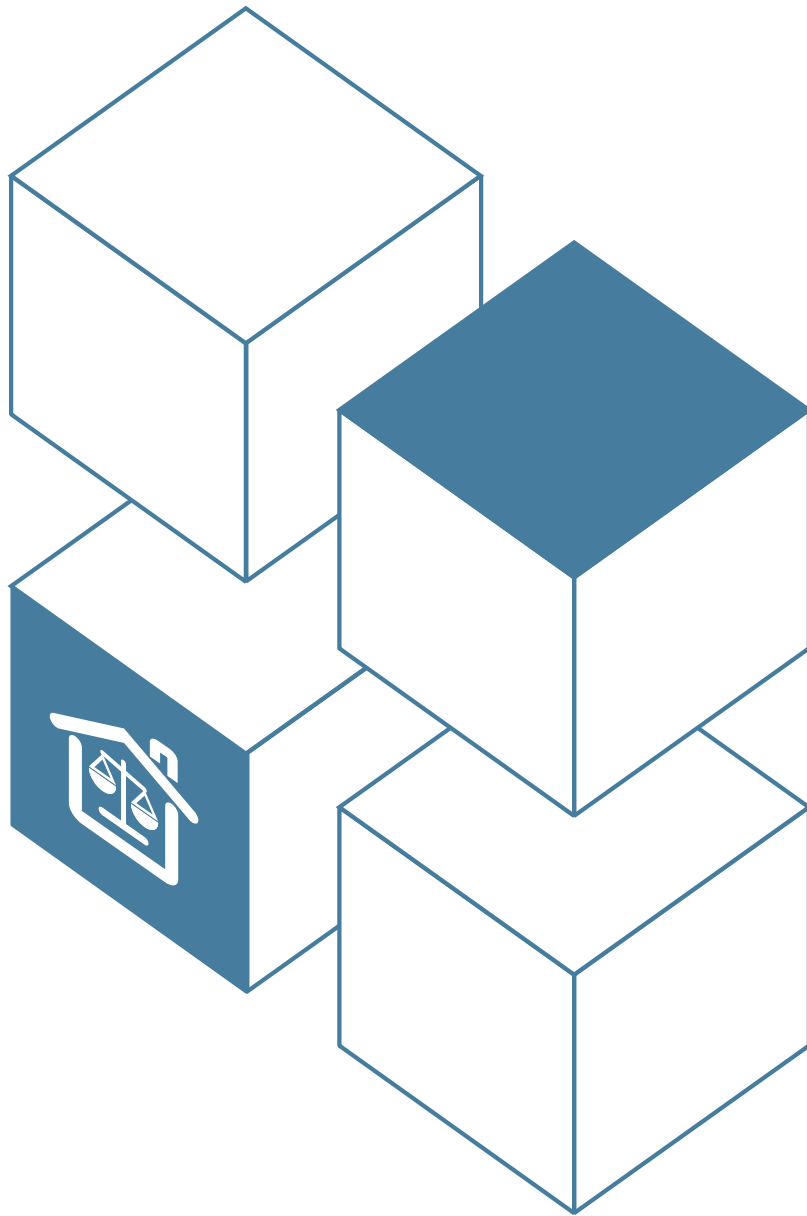
- 51 postopkov,
- preverjeni in usklajeni vpisi začasnega upravljavca na 510 parcelah,
- izvedenih 13 recenzij geodetskih načrtov.

Direkcija RS za infrastrukturo (železnice)

- vpis upravljavcev v zemljiškem katastru za progi Maribor–Šentilj in Pragersko–Hodoš).
- izvedba parcelacij na postajališču Notranje Gorice in podvoza Vnanje Gorice,
- parcelaciji za potrebe razširitve nadvoza Dunajska,
- parcelacije na postajališču Slovenski Javornik in k. o. Mošnje,
- dokončna odmera povezovalnih cest v Marija Gradcu in dokončna odmera mostu čez Savinjo).

Direkcija RS za infrastrukturo (ceste)

- dokončana geodetska izmera 161 odsekov že zgrajenih in rekonstruiranih glavnih in regionalnih ter kolesarskih povezav cest v dolžini 244 km,
- naročene so bile izmere cest pred gradnjo za potrebe odkupov zemljišč na 14 odsekih v skupni dolžini 18 km,
- izvedenih 1909 postopkov v zvezi z urejanjem in zamejičenjem posestnih meja, označitev mej in parcelacij za zemljišča ter pregledanih in podpisanih izjav in zapisnikov o strinjanju z mejo ali parcelacijo,
- zaključeno 19 postopkov sodnih ureditev meje, ki so bile evidentirane v zemljiški kataster.





PROSTORSKO NAČRTOVANJE IN VARSTVO OKOLJA

Avtoceste (DARS d. d.)

- Konzultantske storitve v postopkih državnega prostorskega načrtovanja na odsekih cest Ptuj–Markovci, Podgora–Letuš, Slovenj Gradec jug–Dravograd z obvoznici, Otiški Vrh–MMP Holmec, Koper–Šmarje–Dragonja, Postojna–Jelšane, umestitev prehoda za živali na odseku Unec–Postojna, ureditev platoja Karavanke, AC priključek Kranj sever.
- Sodelovanje v postopkih pridobivanja okoljevarstvenih soglasij in gradbenih dovoljenj v integralnem postopku za odseke cest.
- Konzultantske storitve pri izvedbi predhodnih arheoloških raziskav.
- Priprava smernic, mnenj, pogojev za DARS kot nosilca urejanja prostora v postopkih priprave prostorskih aktov in izdaje gradbenih dovoljenj

Državne ceste (Direkcija RS za infrastrukturo)

- Konzultantske storitve v postopkih državnega prostorskega načrtovanja za državno cesto med AC A1 Maribor–Ljubljana in AC A2 pri Novem mestu (tretja razvojna os), četrto razvojno os na odseku Cerčno–Hotavlje, obvoznico glavne ceste G2-106 v Velikih Laščah, cestno povezavo Krško–Brežice, glavno cesto G2-108 na odseku Zgornji Hotič–Spodnji Hotič, glavno cesto G2-107 Sentjur–Dobovec, navezovalno cesto Zahodna obvoznica Maribor, obvozno cesto Ribnice in obvozno cesto Kočevja ter spremembe in dopolnitve za cesto Hrastnik–Zidani Most in deviacijo ceste G1-5 Rimske Toplice–Zidani Most–Radeče.
- Konzultantske storitve v postopku regionalnega prostorskega načrtovanja za območje ureditve navezave Zasavja na avtocesto A1.
- Konzultantske storitve v postopkih občinskega prostorskega načrtovanja (občinskih prostorskih načrtov in občinskih podrobnih prostorskih načrtov) za prostorsko ureditev skupnega pomena za sanacijo s plazom poškodovane državne ceste R3-609/2117 Ajdovščina–Predmeja na območju plazu Stogovce obvoznice Gabrovka, Grivac, Mirna, Lenart, Mokronog, Moravče, Ravne, Lenart predstavitev ceste v Ribnici in obvoznico trškega jedra Rogatec.
- Konzultantske storitve na področju varstva okolja: izvedba predhodnih arheoloških raziskav.

Železnice (Direkcija RS za infrastrukturo)

- Inženirske storitve pri pripravi študije variant in predinvesticijske zasnove za Spremembe in dopolnitve državnega lokacijskega načrta za drugi tir železniške proge na odseku Divača–Koper (nadgradnja v dvotirno progo).
- Inženirske strokovno svetovalne storitve za pridobitev podlag ter pripravo in pridobitev pobud/DIIP za kamniško in dolnjsko progo.
- Inženirske storitve v fazi študije variant za Tivolski lok, iskanje tehničnih in prostorsko-urbanističnih rešitev na območju pivovarne in usklajevanje z MO Ljubljana. Inženirske svetovalne storitve za pridobitev strokovnih podlag, Pobude/DIIP in analize smernic za državno prostorsko načrtovanje za Ljubljansko železniško vozlišče.
- Inženirske svetovalne storitve za pridobitev strokovnih podlag, Pobude/DIIP in analize smernic za državno prostorsko načrtovanje za novo železniško povezavo Ljubljana–Letališče Jožeta Pučnika Ljubljana.

Letališča

Inženirske strokovno svetovalne storitve v postopkih državnega prostorskega načrtovanja za Letališče Jožeta Pučnika Ljubljana, Letališče Edvarda Rusjana Maribor in Letališče Portorož.

Recenzije

Sodelovanje pri recenzijah IDP, DGD in PZI dokumentacije, predvsem izvedba recenzijskih pregledov načrtov krajinske arhitekture, načrtov ravnanja z gradbenimi odpadki, elaboratov za preprečevanje in zmanjševanje emisij delcev z gradbišča, načrtov rekultivacije zemljišč, celostnih okoljskih monitoringov v času gradnje in obratovanja, načrtov ravnanja z viški rodovitne zemljine ter strokovnih podlag za podnebne spremembe.





DRI upravljanje investicij, Družba za razvoj infrastrukture, d. o. o.

Kotnikova ulica 40
SI-1000 Ljubljana



info@dri.si www.dri.si